

# TERRE & MER

“An douar hag ar mor” LE **MAG**'GUIDEL

BEL  
ÉTÉ  
À GUIDEL !

LA NATURE AU COEUR  
DE VOS VACANCES  
ELLE NOUS ENTOURE  
ET NOUS LIVRE SES PLAISIRS  
PURS ET BIENFAISANTS...

Vie Municipale // **02**  
*La piscine*

Dossier // **05**  
*CCAS*

Vie Municipale // **08**  
*L'été à Guidel*

Culture // **13**  
*L'ESTRAN  
Médiathèque*



# L'AVENIR DE LA PISCINE

Lors du Conseil Municipal du vendredi 28 Mai une grande partie de la séance a été consacrée à l'évocation de la situation de la piscine FITOCEA et au souhait clairement exprimé par le groupe majoritaire d'être autorisé par l'Assemblée Communale à : « mener des négociations amiables avec la SARL UNYCIB'S en vue de la résiliation anticipée du bail à construction et de la convention de partenariat » qui se rapportent à cet équipement.

La tenue d'un débat, en séance publique, sur cette question n'aura été une surprise pour personne car elle s'inscrit dans une démarche engagée depuis plusieurs mois et ponctuée par divers événements dont :

- La publication du rapport de la Chambre Régionale des Comptes (fin 2020) et sa présentation devant le Conseil Municipal en date du 9 février dernier
- La présentation et l'adoption du budget primitif 2021, le 30 mars
- Divers échanges en commission

L'initiative prise par le groupe majoritaire à ce sujet, précédée d'une longue réflexion présente **3 grandes caractéristiques** :

- 1 Elle est délibérément tournée vers l'avenir et vise à doter Guidel d'un mode de gestion de cet équipement mieux adapté que celui que nous connaissons aujourd'hui
- 2 Elle cherche à mettre fin à une situation actuellement insatisfaisante et parfois pénalisante, notamment pour celles et ceux qui n'ont pu fréquenter la piscine depuis plusieurs mois (essentiellement des scolaires)
- 3 Elle s'inscrit enfin dans notre volonté d'engager une démarche à caractère amiable pour une résiliation anticipée de nos relations contractuelles avec UNYCIB'S, en vue d'une prochaine intégration de cet équipement dans le patrimoine communal et d'en assurer la gestion sous une forme plus adaptée.

Il s'agit donc d'une démarche qui cherche à sortir Guidel des « risques financiers et juridiques liés au bail à construction de cette piscine » (synthèse de présentation du rapport de la Chambre Régionale

des Comptes) pour permettre, ensuite, à la population, notamment aux jeunes scolaires de pouvoir utiliser normalement cet équipement bénéficiant alors d'un autre mode de gestion.

Après de longs échanges menés, il faut le dire, dans un esprit constructif, la décision d'autoriser le maire à engager ces négociations amiables a été validée. Cette décision a toutefois été complétée d'une demande précise : celle de n'engager à ce sujet aucune transaction, de quelque ordre que ce soit, sans avoir sollicité auparavant pour cela l'aval de la Commission Municipale : « Finances et Administration Générale ». Cette proposition majoritairement acceptée permettra d'apporter aux élus (es) dans un souci légitime de transparence, les informations nécessaires à la bonne appréhension de ces négociations et de leurs importants enjeux.

Menée par un groupe de travail de quelques élus, cette démarche, approuvée à une large majorité du Conseil Municipal (seul le groupe « Guidel Avenir » s'y est opposé), sera poursuivie par ce même groupe auquel s'ajoutera bientôt une représentation du groupe « Guidel pour Tous » qui a validé, avec le groupe majoritaire « Guidel au Cœur » le principe de l'engagement de négociations amiables avec UNYCIB'S sur ce sujet.

Nul doute qu'on en reparle...

**A noter** : la décision de Tribunal de Commerce de Lorient, en date du 31 Mai, d'accorder à la SARL UNYCIB'S une prolongation de 3 mois de la procédure de sauvegarde dont elle fait actuellement l'objet.



Jo Daniel,  
Maire de Guidel

Chères Guidéloises, chers Guidélois,

Chacun le sait et peut désormais le voir, un mouvement de transformation et d'évolution est désormais bien engagé à Guidel-plages autour du cœur de station.

- > D'une part, les bars et restaurants, desservis depuis un peu plus de 3 ans par une allée piétonne semblent être prêts à reprendre leur rythme de croisière, dès que le protocole sanitaire le permettra.

## Guidel-Plages, cœur de station à vivre toute l'année.

- > D'autre part, au bas du bâtiment «Quai 152» divers commerces et services s'installent progressivement, puisqu'on compte désormais une agence immobilière, un cabinet paramédical, une supérette, qu'un magasin de surf est en cours d'aménagement et qu'une boulangerie pâtisserie, avec activité traiteur doit ouvrir à la mi-juillet.
- > Enfin, signalons qu'une agence de communication va très prochainement s'installer dans le 3<sup>ème</sup> local, toujours vacant, rue du Port, en bas des Terrasses de Kerbrest et n'oublions pas que pour la troisième année consécutive un marché des producteurs s'y déroulera chaque mercredi soir du 30 juin au 1er septembre.
- > Tout ceci illustre bien la forte volonté de l'équipe municipale de favoriser le développement de ce secteur de notre ville et d'en faire notre 3<sup>ème</sup> pôle commercial après Guidel centre et le secteur des Cinq Chemins.
- > Pour Guidel-plages, le défi est un peu plus difficile à relever car, au-delà de l'implantation de ces commerces et services se pose la question du maintien de leurs activités, notamment commerciales, tout au long de l'année.
- > Bon défi à relever pour celles et ceux (et ils sont nombreux) qui souhaitent que la vie commerciale à Guidel-Plages ne s'enferme pas dans une simple dynamique saisonnière, et qu'elle puisse confirmer son potentiel de développement de janvier à décembre.

Bon été à toutes et à tous et bonne vie commerciale à Guidel plages.

J. DANIEL  
Maire de Guidel



Lionel  
CANIVET  
nous  
a quittés

*C'est avec une profonde tristesse que nous avons, toutes et tous, appris le décès accidentel de Lionel CANIVET, le 5 Mai dernier.*

*Entré aux Services Techniques de notre ville en Mai 2000, il y a travaillé pendant un peu plus de 20 ans au sein de l'équipe en charge des espaces verts dont il est progressivement devenu un pilier.*

*Adepté d'un fleurissement de qualité, totalement respectueux de la charte « zéro phyto » dont il était un grand défenseur, Lionel était plein d'imagination et doté d'une grande habileté manuelle.*

*Chacun a pu, ainsi, apprécier à Guidel ses nombreux parterres, comme ses différentes sculptures (souvent réalisées à partir de matériaux de récupération), et autres décors venant embellir notre ville à de nombreuses occasions (Noël et fêtes de fin d'année, période estivale ...).*

*Affable et de contact facile, il répondait avec plaisir aux sollicitations des uns et des autres pour des conseils sur le jardinage et l'entretien d'espaces verts.*

*De nombreux guidélois (ses) se sont rendus au Centre Funéraire de Kerléty, le Mercredi 12 Mai pour lui rendre, dans un profond recueillement, un dernier hommage bien mérité.*

*Adieu Lionel, personne ne t'oublie*

2

### Economie

> La piscine

4

### Retour en images

> Temps forts

5

### DOSSIER

> CCAS

8

### Vie municipale

> L'été à Guidel

10

### Vie municipale

> Marchés de producteurs  
> Accueil petite enfance

12

### Vie locale

> Judo  
> Associations  
> Nouveaux pros

13

### Culture

> L'ESTRAN  
> Médiathèque

14

### Libre expression

16

### Agenda

> Ça se passe à Guidel  
> État-civil  
> Pratique

Terre et Mer.

Magazine trimestriel d'informations municipales.

Numéro 106 / Juillet / Août / Septembre 2021.

Directeur de la publication : Jo Daniel.

Responsable de la rédaction : Marylise Foidart.

Crédits photos : service Communication de Guidel,

Mikigraphie, Histoire et Patrimoine de Guidel,

©K.Pierret-Delage/ville d'Anglet, Aréa, Chantier

Nature, Adobe Stock photo, Festival 7 chapelles en

Arts, ©Rozenn Trebon/creaRz Photo, Sabine van Erp

Pixabay, Fotolia.

Remerciements à l'ensemble de l'équipe

municipale pour sa collaboration à ce numéro.

Tirage : 6400 exemplaires.

Conception : Mikigraphie.

Impression : Imprimerie EL.

Document imprimé sur papier PEFC (issu de forêts

gérées durablement). Imprimeur certifié Imprim'vert,

impliquant l'utilisation d'encre végétale recyclables et

le tri et recyclage des déchets.

VOTRE MAGAZINE  
EST CONSULTABLE  
ET TÉLÉCHARGEABLE

encore plus d'infos  
[www.guidel.com](http://www.guidel.com)



1 >| Cérémonie Commémorative

[ 8 mai ]

Cérémonie Commémorative de la Victoire du 8 mai 1945 et de la libération de "La poche de Lorient" devant le monument aux morts en présence de M. Le Maire Jo Daniel, La conseillère départementale Françoise Ballester, Lucien Monnerie, L'Amiral Vautier et Pierrick Le Diverres. Après lecture par M. Le Maire du message de Mme Darrieussecq, l'Amiral Vautier a remis la Croix du Combattant et la Médaille de la reconnaissance de la Nation à M. Christian Stéphan et M. Thierry Fauvet. Puis après avoir déposé une gerbe au pied du monument, ils ont remercié les porte-drapeaux.



2 >| Aire de jeux sans tabac

[ 19 mai ]

Une convention de partenariat avec la Ligue contre le cancer, représentée par Mme Carissimo, responsable du service prévention, a été signée en Mairie à l'initiative de Patrice Le Stunff, Conseiller délégué à la propreté des espaces publics avec M. Daniel. Cette convention instaure une zone non-fumeur sur l'aire de jeux à Guidel-Plages depuis le 1er juin. Cet espace sans tabac, réclamé par de nombreux usagers, contribue à :

- ▶ éliminer l'exposition au tabagisme passif notamment des enfants
- ▶ encourager l'arrêt du tabac
- ▶ promouvoir la mise en place d'espaces publics conviviaux et sains
- ▶ préserver l'environnement et la propreté du site



# Résultat du budget participatif

## ENVIRONNEMENT

Par Marylise Foidart, Adjointe à la vie Citoyenne > contact : foidart.communication@mairie-guidel.fr  
et Franck Duval, Conseiller délégué adjoint à l'environnement > contact : duval.environnement@mairie-guidel.fr

**Les lauréats 2021**, sur les 6 projets retenus et soumis au vote des guidéolois du 15 au 31 mars et le 10 avril, le Comité a nommé les 3 lauréats et leurs projets suivants.

**La réalisation des projets**, dès le vote du budget, la commune a lancé la réalisation des projets sélectionnés conformément aux procédures auxquelles elle est soumise (respect de la réglementation relative à la commande publique) et au temps préalable nécessaire aux études le cas échéant.

**Sur l'équipement ou l'aménagement public**, une plaque indiquera que celui-ci a été réalisé dans le cadre du Budget Participatif de Guidel. A ce jour, la balade historique et le projet de passage piétons sont à l'étude avec des attentes de devis. Quant aux bains de soleil, ils seront installés dès réception à Guidel-Plages et à Guidel-centre. N'hésitez pas à vous y installer et à partager vos photos sur Instagram.

### M. YVES PÉZENEC

#### Balade historique dans le centre

« Cette balade à pied, permettra aux visiteurs de comprendre notre histoire et de découvrir notre patrimoine. Illustrée de 9 plaques descriptives de 40x30 cm, elle commence au lavoir de Kerprat, passe par la rue Marc Mouëlo pour se terminer à la maison de Polignac en passant par l'église. Muni d'un plan, le promeneur obtiendra plus d'infos grâce aux QR codes inscrits sur les plaques ».



### M. RICOUSSE

#### Traversons avec notre identité

« Guidel est Ville de Surf et Ville Sportive reconnue mais cela est peu visible. Aujourd'hui, les passages piétons ne donnent pas une identité à la ville. L'idée est, tout en respectant les règles et législations du code de la route, de modifier les passages piétons menant aux complexes sportifs, aux salles et à la mer en remplaçant les rectangles blancs par des personnes représentant leurs sports ou activités et par des surfs aux multiples couleurs ».



### M. CADET

#### Bain de soleil à Guidel-Plages

« Je propose d'installer des bains de soleil urbains pour accentuer l'aspect détente et station balnéaire dans notre charmante ville. Du mobilier urbain à fixer sur des endroits stratégiques en bord de mer et en ville ».



# Le CCAS à vos côtés

1

L'ACCOM-  
PAGNEMENT  
SOCIAL

”

Le CCAS, une structure de proximité pour les habitants de la commune, de la petite enfance aux personnes âgées : familles, jeunes, seniors, personnes handicapées et personnes en difficultés.

”

Le CCAS est votre interlocuteur privilégié pour vos démarches relatives aux aides sociales, au handicap et aux personnes âgées.

► **L'aide au montage des dossiers d'aides sociales légales**  
APA, ASH, MDA, FSL...

► **L'aide facultative :**

Dispositif propre à Guidel, subsidiaire et complémentaire aux dispositifs légaux : bons carburant, bons alimentaires, prise en charge de factures, micro-prêts, aide au permis de conduire et au BAFA...

► **Le Service Info Jeunes et le Point Accueil Emploi**

Le Service Info Jeunes intervient sur tous les sujets qui intéressent les jeunes dans leur vie quotidienne.

**En 2020 :** 1548 visites, 2152 demandes d'informations

Ce service accompagne également tout public en recherche d'emploi (PAE). Pour cela il est épaulé par 2 bénévoles, anciens chefs d'entreprises qui apportent leur expérience et leurs conseils.

↓ EN 2020

**76**

foyers soit 168 personnes ont reçu 14 000 kg d'aides alimentaires.

**203**

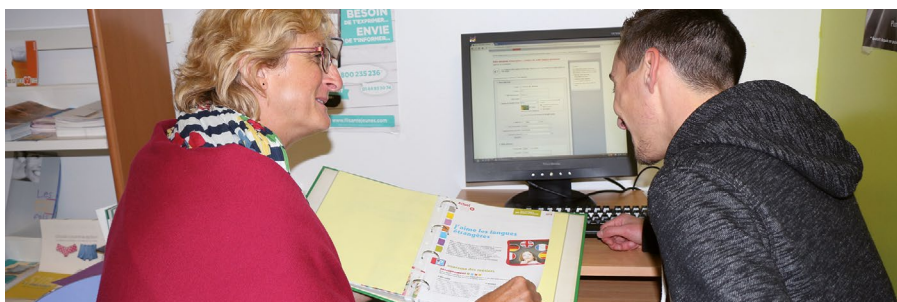
aides financières représentant plus de 18 000 €.

**11**

bénéficiaires du dispositif "Paniers découvertes"

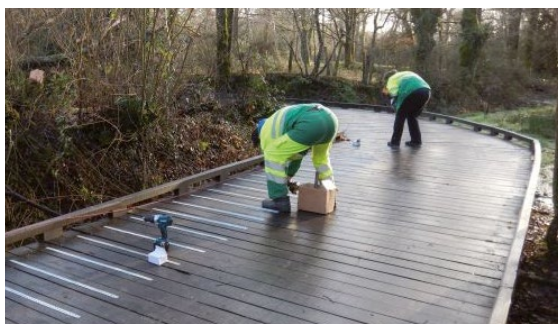
**532**

logements sociaux sur la commune avec une demande en forte hausse surtout pour des T2 et T3.



► **La gestion d'un Chantier d'insertion Nature et Patrimoine (ACI)**

**Ses objectifs :** permettre la reprise d'une activité, un rythme de travail, recréer du lien social par le travail en équipe en proposant des travaux mettant en avant des savoir-faire et savoir-être. Interventions essentiellement sur les espaces naturels sensibles.



SOLIDARITÉ

Par Arlette Buzaré, Adjointe aux affaires sociales  
 > contact : buzare.affairesociales@mairie-guidel.fr

2  
**L'ACCOM-  
 PAGEMENT  
 DES SÉNIORS**

► **La gestion d'une Maison d'Accueil de Personnes Agées (M.A.P.A.)**

Structure familiale de 24 appartements, la M.A.P.A. a connu une évolution spectaculaire dans son fonctionnement ces dernières années, du fait du vieillissement de sa population, de la volonté de mieux tenir compte des besoins individuels des résidents, et de la nécessité de prendre en compte de nouvelles contraintes et normes.



En septembre 2021, une nouvelle étape sera franchie, par le passage au forfait soins et le recrutement d'un infirmier coordonnateur, accompagné d'aides-soignants, ce qui participera à harmoniser les soins entre les différents intervenants dont les cabinets infirmiers.

► **L'accompagnement et le soutien dans la recherche de structures d'accueil,**

Pour le montage des dossiers d'aides, avec le soutien de CAP Autonomie Santé, dispositif de coordination et d'aide sur le territoire lorientais destiné aux personnes âgées et handicapées (accueil tout public : patients, personnes âgées, familles, aidants, professionnels).

► **Le Service de Transport Séniors (plus de 70 ans)**

dont l'objectif est de faciliter les déplacements, de rompre l'isolement, de créer du lien social. Il fonctionne les mardis et vendredis matins pour toute sorte de rendez-vous. 152 transports séniors en 2020.

► **La participation à la Semaine Bleue nationale**

Diverses actions sur le territoire en lien avec les autres structures et avec la participation des enfants et des jeunes.

► **L'organisation de moments de convivialité**

Repas des anciens et colis de Noël, bal du printemps...

► **Pendant la période COVID,**

> **Renforcement de l'action sociale auprès des personnes vulnérables avec le soutien de nombreux bénévoles :** livraison de courses à domicile, appel des personnes vulnérables, renforcement de la distribution des paniers alimentaires.

> **Depuis la mise en place de la vaccination,** organisation de transports des personnes isolées vers le point de vaccination de Lorient La base et rappel systématique des personnes vaccinées. 240 aides à l'inscription à la vaccination, 28 personnes conduites à la base de Lorient par 6 bénévoles.

Le CCAS a souhaité poursuivre cet élan de solidarité en pérennisant certaines actions et en développant de nouvelles et continuer ainsi à bénéficier des nombreuses compétences de cette équipe citoyenne, officialisées par la signature d'une convention et d'une charte du bénévolat qui fixent les droits et obligations de chacun.

► **e-numérique :**

Mise en place d'un accompagnement des usagers dans leurs démarches pour le maintien de leurs droits et devenir autonome dans l'utilisation de l'outil informatique.

► **Mise à disposition d'un bureau pour un « écrivain public » :**

Si le besoin d'accompagnement devient plus important, le CCAS peut orienter l'utilisateur vers le Pimm's de Lorient qui accueille gratuitement et sans RDV.

► **Collecte des invendus de commerces alimentaires et distribution régulière de colis :**

Plusieurs bénévoles accompagnent le CCAS dans cette mission

► **Adhésion au dispositif « ma commune ma santé » :**

Favorise l'accès à une complémentaire santé en permettant de bénéficier de tarifs négociés.

► **Tenue d'un registre des personnes vulnérables :**

Registre mis en place dans le cadre du plan de prévention des risques majeurs (crise sanitaire, plan canicule, plan grand froid...). Il permet d'apporter conseils et assistance aux personnes les plus vulnérables. A ce jour 20 personnes ont souhaité un suivi.

” En dehors des dispositifs d'aides institutionnalisés, le CCAS s'adapte en permanence pour répondre à des besoins émergents mêmes ponctuels liés à des situations particulières ”



**Merci!**  
 à tous ces bénévoles.

Pour les rejoindre contactez le CCAS au 02 97 02 96 90

# 3 LES PROJETS EN COURS

## ► Le projet d'épicerie sociale ou l'insertion par l'alimentaire

Début 2022, la distribution de paniers alimentaires par le CCAS va être remplacée par une épicerie sociale. Elle permettra d'apporter une aide alimentaire aux personnes en difficultés économiques mais aussi, de promouvoir l'autonomie et la dignité de ces personnes, grâce à son fonctionnement comparable à un « magasin classique » en donnant aux personnes un statut de consommateur dont on respecte les choix.

Mais son action va au-delà de l'aide alimentaire : grâce aux activités éducatives et d'insertion (ateliers cuisine, atelier budget, esthétique, produits faits maison, ouverture vers la culture et les loisirs...) mises en place avec et pour l'usager, il redonne à chacun conscience de sa valeur et de ses compétences.



” Rappel :  
Les dons de denrées  
et le mécénat ouvrent  
droit pour l'entreprise,  
lorsqu'ils sont mis  
en œuvre selon les règles,  
à des avantages fiscaux.



*Cette épicerie ne pourra fonctionner dans la durée que grâce à des financements publics et avec le soutien de partenaires privés (magasins, entreprises locales, associations d'insertion, producteurs locaux, financeurs) qui s'engageront à nous faire don de denrées alimentaires, mais aussi grâce au mécénat d'entreprises.*

## ► L'analyse des besoins sociaux

Le diagnostic social global est obligatoire dans l'année qui suit le renouvellement des conseils municipaux. Au-delà de l'obligation légale, il permet :

- D'avoir une vision globale, claire et approfondie des réalités démographiques et socio-économiques de la population de son territoire et des mutations qui s'opèrent (à travers l'évolution de la population, de la demande d'emploi, du logement, etc...).
- D'identifier les besoins sociaux ainsi que les attentes de la population en matière de réponses sociales. Un comité de pilotage accompagne le bureau d'études COMPAS-TIS dans cette démarche

## ► La lutte contre l'isolement des personnes fragiles : partenariat à mettre en place

Afin de renforcer les actions menées tout au long de l'année en direction des personnes âgées, le CCAS souhaite développer les visites de convivialité, auprès des personnes isolées afin de maintenir du lien social.

*Compte tenu des difficultés rencontrées globalement pour identifier ce public et de la nécessité de définir des conditions sécurisées d'interventions à domicile, cette mission sera mise en place avec des compétences externes et le soutien de nos bénévoles. Ces visites se feront en duo, permettant un échange et un partage valorisant pour tous.*



D'autres projets sont en préparation, nous en reparlerons.

ANIMATIONS

Par Jean-Jacques Marteil, Adjoint à la culture, aux animations, au tourisme et aux jumelages  
 > contact : [marteil.culture@mairie-guidel.fr](mailto:marteil.culture@mairie-guidel.fr)

# 7 chapelles en Arts

## EXPOSITIONS & CONCERTS

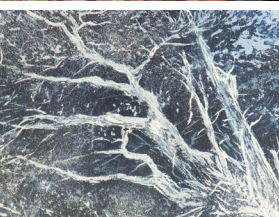


### Du 18 Juillet au 15 Août

**Frédéric LE BLAY** → **Chapelle St Fiacre**  
 Peinture contemporaine

**Christine DI COSTANZO** → **Chapelle la Pitié**  
 Gravure, peinture figurative

**Sara AMATO GENTRIC** → **Chapelle St Matthieu**  
 Sculpture Grès, bronze



**15h/18h30** Entrée libre  
 du Mercredi au Dimanche



### Les 3 / 11 / 19 Août

**Mardi 03/08** → **Chapelle St Fiacre**

#### Quator Caliente

Musique Sud- Américaine  
 Piazzolla, Villa-Lobos  
 Bandonéon, violon, piano, contrebasse)

**Mercredi 11/08**

**Trio LES ALIZÉS** → **Chapelle la Pitié**

Ciné-concert aquatique  
 Bizet, Vivaldi, Fauré  
 Harpe, violon, guitare



**Jeudi 19/08** → **Chapelle St Matthieu**

#### Ensemble I SENTIERI

Musique ancienne et traditionnelle  
 Corse, Italie..  
 Baryton, harpe, guitare



**20h45** Entrée 15€  
 sous réserve des conditions  
 sanitaires en vigueur



[lorientbretagnesudtourisme.fr](http://lorientbretagnesudtourisme.fr) ☎ 02 97 84 78 00  
[guidel.com](http://guidel.com) ☎ 02 97 65 02 07

# L'été s'ra beau,

## Animations

### MUSICALES & DANSES BRETONNES SUR LE MARCHÉ

#### Juillet

**Dimanche 4**  
**Les Calfats** de Guidel  
 Chants de marins

**Dimanche 11**  
**Les Mat'Lots du Vent**  
 Chants de marins  
 traditionnels et originaux  
 de la région de Lorient

**Dimanche 18**  
**Cercle celtique Fistouled**  
 de Lanester

**Dimanche 25**  
**Cercle Molan Douar ar Mor**  
 Danses bretonnes

#### Août

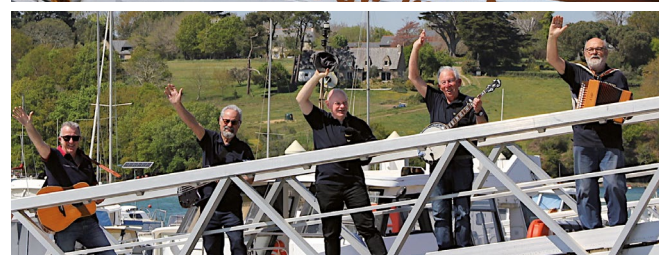
**Dimanche 1<sup>er</sup>**  
**Cercle celtique Fistouled**  
 de Lanester

**Dimanche 8**  
**Avel Trez** de Pont Aven  
 Chants traditionnels  
 de mer

**Dimanche 15**  
**Les Mat'Lots du Vent**  
 Chants de marins  
 traditionnels et originaux  
 de la région de Lorient

**Dimanche 22**  
**les Calfats** de Guidel  
 Chants de marins

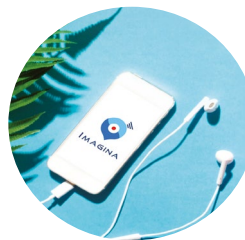
**Dimanche 29**  
**Cercle celtique**  
 de Quimperlé







# L'été s'ra **chaud** !!!



## Pour ne rien rater cet été !

Retrouvez tout Guidel en 1 clic sur notre appli Imagina  
Plan interactif de la ville, agenda des évènements, équipements culturels et leur programmation, et aussi les plages et activités nautiques, les parcours pédestres, vélo et les lieux de patrimoine

A téléchargez gratuitement Imagina Guidel

## Renc'Arts

CONCERTS GRATUITS, CŒUR DE STATION GUIDEL-PLAGES

### Juillet

**Vendredi 2**  
**Guilde d'Improvisation Guidéoloise Nomade**

Rue BixKub  
Son des années 80

**Vendredi 9**

**Bagad de Quimperlé**  
Ensemble traditionnel de musique bretonne

**Sister Morphine**

Du blues made in BZH !  
Originaire de Quimperlé et fortement addictif

**Vendredi 16**

**Nordet**  
Chants de marins

**Vendredi 23**

**Philippe Chatain**  
Spectacle d'humour et d'imitations

**Vendredi 30**

**What a Mess**  
Hard Rock puissant et efficace

### Août

**Vendredi 6**  
**les Mat'Lots du Vent**

Chants de marin traditionnels et originaux de la région de Lorient

**Vendredi 13**

**Tarantula**  
Pop Rock westernien nocturne

**Vendredi 20**

**Les Glochos**  
Bonne humeur et rigolade pour un spectacle tout public.

**Vendredi 27**

**Pierre Barbusse**  
Chansons françaises et Pop/Folk

## Activités

POUR UNE JEUNESSE TOUJOURS ACTIVE

**Etoile Saint-Jean à la Villeneuve Ellé du 7 au 30 juillet**

Accueil à la journée (sauf week end et jours fériés) : baignade (mer et piscine), escalade, tir à l'arc, poneys, grands jeux, olympiades, ateliers divers (peinture, dessin, perles, cuisine...). Les inscriptions seront prises dans l'ordre d'arrivée et selon le nombre de places disponibles.

Renseignements et inscription\* :  
[site.etoilesaintjean.fr](http://site.etoilesaintjean.fr)

**Vac'actives du 07 juillet au 27 août**

Les animateurs proposeront aux jeunes de 10 à 17 ans de nombreuses occupations pour leurs vacances avec des activités sportives (surf, foot,...), des activités culturelles, une initiation à la radio, à la poterie ou encore à la couture, et des sorties !

**Saute-Mouton du 2 au 31 août**

Le centre municipal Saute-Mouton proposera aux enfants de 3 à 11 ans de multiples activités diverses et variées sur le thème "Saute-Mouton remonte le temps". Les enfants au travers des activités traverseront différentes périodes historiques et poursuivront un fil conducteur au long des 4 semaines avec la création d'un château.



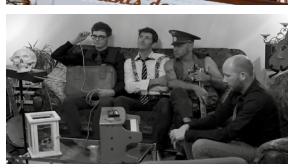
## DÈS LA RENTRÉE

LES MERCREDIS DÉCOUVERTE

Depuis 2018, la municipalité propose aux enfants scolarisés à Guidel de la Grande Section au CM2 des ateliers «Découverte» animés par des associations et des animateurs municipaux. Les activités sont programmées par cycle en variant les sports, les activités culturelles, les activités manuelles... Les enfants peuvent s'adonner à l'escrime, à la pâtisserie, à la couture... ou encore renforcer leur compétence de citoyens au travers d'ateliers sur l'écologie. Cette année, malgré les difficultés liées à la crise sanitaire, ce ne sont pas moins de **70 enfants en moyenne par cycle qui ont bénéficié de ces activités**. Les Mercredis Découverte remportent un vif succès et affichent complets à chaque fois. Espérant que ces activités permettent aux jeunes de découvrir et les conduisent à se tourner vers les associations pour une pratique plus assidue.

> L'accueil des enfants est assuré dès 8h et jusqu'à 12h30. Si besoin, les enfants sont accompagnés ensuite vers le centre de loisirs.

\*Inscription via le Portail Familles  
Infos le Service Education Jeunesse et Sports : ☎ 02 97 02 96 96  
@ : [education.jeunesse@mairie-guidel.fr](mailto:education.jeunesse@mairie-guidel.fr)



## Marché des Producteurs

Engagée depuis fort longtemps dans le soutien aux agriculteurs bio, aux différents producteurs locaux et aux circuits courts de distribution, la ville de Guidel vient de signer, pour la 3<sup>ème</sup> année consécutive une convention de partenariat avec le Réseau «Bienvenue à la Ferme» pour l'organisation, pendant tout l'été d'un marché de producteurs.

Par Jo Daniel, Maire de Guidel > contact: [mairie@guidel.fr](mailto:mairie@guidel.fr)

Si on y retrouvera différents producteurs locaux présents depuis le début de cette initiative populaire, nous pouvons compter pour cette année quelques nouveautés en plus des producteurs désormais «fidèles».

### new CONSERVERIE

**"Pikouè Panez"** (Plouay),  
La Conserverie Artisanale et Familiale qui crée des recettes audacieuses et originales.  
Produits sous forme de **caramels, pâtes à tartiner, ketchup, sauces diverses, tartinades, pickles, soupes...**

### new HUÎTRES

**M. et Mme Romagné**  
La vente d'huîtres  
Producteurs des "Moules de la Laïta"

### new LÉGUMES BIO

**M. Bailly** (Kergrenn Quéven)  
et **M. Jo Madec** (Bannalec)  
Deux producteurs de légumes bio

### ESCARGOTS

**Mme Isabelle Guiader**  
Escargots de l'Île de Groix

### VIANDES

**Jean Louis Kerdelhué**  
(Mané Cohal en Guidel)  
Producteur de viande bœuf

### PRODUITS LAITIERS

**Le Gaëc Nevannen** (Pont-Scorff)  
Produits laitiers de grande qualité:  
yaourts, crème fraîche, fromages égoûtés, beurre, crèmes desserts ...

### GLACES

**Mme Conq**  
Vente de ses glaces fermières

### FROMAGES

**Mme Maiwenn Ragui**  
(Langoëlan), fromages de chèvres

Au total, une vingtaine de producteurs seront présents sur ce marché, chaque mercredi soir d'été pour le plaisir de tous, dans le cadre des initiatives de soutien de notre ville aux productions locales et aux circuits courts de distribution ainsi qu'à la vie commerciale de Guidel-Plages.

# Accueil Petite enfance

## Tri Matelots, Lieu Accueil Enfants Parents

De nouvelles familles avec des jeunes enfants s'installent sur les communes de Guidel, Quéven et Gestel et évoquent régulièrement leur souhait de pouvoir se retrouver dans un lieu d'accueil pour participer à la socialisation et à l'éducation de leurs enfants.

Les besoins étant communs aux trois collectivités, les élus ont décidé de s'unir et de mutualiser les moyens pour répondre à ce nouveau besoin. Le LAEP est défini par la CAF comme «un lieu ouvert qui accueille de manière libre et sans inscription, des jeunes enfants de moins de 6 ans accompagnés d'un adulte référent (parent, grand-parent...) pour un temps déterminé. Dans un lieu aménagé avec des professionnels et/ou des bénévoles garants des règles de vies spécifiques, les accueillants offrent un espace convivial de jeux et d'échanges. La règle de base est l'anonymat et la confidentialité. L'accès au lieu d'accueil est gratuit. Aucun programme d'activités n'est établi. Les objectifs des LAEP sont de participer à l'éveil et à la socialisation de l'enfant, apporter un appui aux parents dans l'exercice de leur rôle par des échanges avec d'autres parents ou des professionnels. Une séance par semaine sera organisée au RPAM de Guidel pour commencer. Puis une deuxième séance dans la semaine aura lieu dans des locaux sur Gestel ou Quéven.

Le premier atelier aura lieu le 10 septembre 2021.

Pour faire garder leur enfant lors de leur reprise de travail, les parents disposent de plusieurs modes de garde coexistant sur la commune :

## Chat perché, multi accueil

La ville de Guidel dispose d'un multi-accueil de **30 places** géré par le CCAS.

## Assistantes maternelles

**59 assistantes maternelles** peuvent accueillir **136 enfants**.

Le Relais Parents Assistantes Maternelles renseigne les familles sur les places disponibles.

### LES PROJETS

> Le nombre de naissances et d'enfants sur la commune est stable depuis une dizaine d'années. Mais depuis un an sur l'agglomération de Lorient, plusieurs assistantes maternelles ont anticipé leur départ à la retraite et peu de nouvelles personnes souhaitent pratiquer cette profession. La crise sanitaire a précipité la décision d'arrêt de plusieurs d'entre elles.

> Devant ce manque de places commun au territoire lorientais, nous travaillons sur différentes solutions : une maison d'assistantes maternelles (MAM) de 12 places, les Chrysalides, verra le jour dans des locaux municipaux en janvier 2022. Depuis 3 à 4 ans, plusieurs porteurs de projet souhaitent créer une micro crèche sur Guidel mais se trouvent confrontés à un manque de locaux et/ou de foncier.

*Nous avons bon espoir de voir se concrétiser dans les mois qui viennent la réalisation d'au moins un à deux d'entre eux pour 10 à 12 places minimum. Ces réalisations demandent plusieurs mois d'études et de préparations, en concertation avec la Caisse d'Allocations Familiales et la Protection Maternelle et Infantile.*

### Plan canicule inscription sur le registre des personnes vulnérables

Ce registre mis en place dans le cadre du plan de prévention des risques majeurs (crise sanitaire, plan canicule, plan grand froid...) permet d'apporter conseils et assistance aux personnes les plus vulnérables. Pour le Plan canicule, si le plan alerte et urgence est déclenché par la Préfecture, les agents du CCAS prendront contact avec les personnes inscrites afin de leur apporter les conseils et l'assistance dont elles ont besoin. Les inscriptions sont prises, à la demande des intéressés ou d'un tiers.

> Renseignements et inscriptions  
CCAS, Place Louis le Montagner  
02 97 02 96 90 - [ccas@ccas-guidel.fr](mailto:ccas@ccas-guidel.fr)

PLAN  
CANICULE

### SOLIDARITÉ

Par Arlette Buzaré, Adjointe aux affaires sociales  
> contact : [buzare.affairesociales@mairie-guidel.fr](mailto:buzare.affairesociales@mairie-guidel.fr)



# Judo nouveau Club à Guidel !



Une nouvelle association s'est constituée mi-mars 2021, malgré la période de restriction sportive due au contexte sanitaire !



Le club historique "Laïta Judo Guidel" a laissé place au "**Judo Guidel**". Notre Professeur, **Teddy Gourdin**, **ceinture noire 3<sup>e</sup> DAN** sera désormais accompagné de **M. Vincent Argo** (*président, ceinture noire 2<sup>e</sup> DAN*), de **M. Laurent Urvoy** (*trésorier, ceinture noire 2<sup>e</sup> DAN*) ainsi que de **M. Chemillet David** (*Secrétaire, ceinture verte*). Une équipe dynamique et volontaire pour accompagner petits et grands à travers les cours, stages et événements sportifs, que ce soit en loisir ou en compétition. École de vie avec ses codes moraux et vestimentaires le judo apporte une rigueur personnelle mais également le sens du groupe (judo signifiant voie de la souplesse) !

Les autres activités sont le **Ju-Jitsu**/self-défense et **Taïso** (discipline de préparation physique centré sur les mouvements du corps). L'activité se diversifiera en 2021-2022 avec la création d'un créneau d'éveil judo pour les enfants de 4-5 ans.

Rendez-vous au forum des associations en septembre pour la saison 2021-2022 ! Bientôt le site internet, qui permettra une actualisation des informations sur le judo à Guidel.

A très bientôt !

Sportivement, les encadrants de Judo Guidel.



Pour poser vos questions : [secretaire.judo.guidel@gmail.com](mailto:secretaire.judo.guidel@gmail.com).

## A ne pas manquer !

### ACCUEIL DES NOUVEAUX GUIDÉLOIS À L'ESTRAN

**Samedi 4 septembre**

Les nouveaux résidents sont invités à une cérémonie d'accueil durant laquelle les élus pourront faire leur connaissance et leur présenter les services municipaux, leur parler de la ville des événements à venir et des projets.

Uniquement sur inscription : accueil de la Mairie ou sur le site [www.guidel.com](http://www.guidel.com) rubrique contactez-nous

### LE FORUM DES ASSOCIATIONS

Les bénévoles des très nombreuses associations guidéloises (culture, entraide, loisirs, sports...) seront présents pour vous accueillir, vous renseigner et prendre vos inscriptions à leur activité ou vous recevoir en tant que bénévoles. Complexe sportif de Prat Foën.

Infos Service Manifestations  
02 97 65 02 07  
[service.manifestation@mairie-guidel.fr](mailto:service.manifestation@mairie-guidel.fr)

### LA SEMAINE BLEUE

**du 4 au 10 octobre**

Au programme de la semaine: des vidéos, des expos photos, du sport santé, des conseils en nutrition, de la lecture à voix haute...

Informations au CCAS  
Espace Avalon  
02 97 02 96 90  
[accueil.social@ccas-guidel.fr](mailto:accueil.social@ccas-guidel.fr)

### REPAS DES SÉNIORS

**Mercredi 27 octobre**

Traditionnel repas offert aux guidélois de 75 ans et plus. Pour participer à ce moment chaleureux et convivial, n'oubliez pas de vous inscrire avant le 30 septembre.

Inscriptions au Repas des séniors au CCAS.  
Place Louis le Montagner  
02 97 02 96 90



## NOUVELLES ACTIVITÉS

### REFLET-PAYSAGE

#### JARDIN/PAYSAGE

Richard Toucourt, titulaire d'un BTS Aménagements Paysager et riche de plusieurs expériences professionnelles a créé son entreprise Reflet-Paysage dont le credo est "Créons ensemble un jardin qui vous ressemble". Il vous propose du service à la personne en entretien de jardin, de la création (Clôture, pavage, dallage, plantation, etc...), du coaching, pour vous guider à l'entretien de votre jardin.  
> Richard Toucourt : 06 72 58 93 61  
> Contact : [reflet.paysage@gmail.com](mailto:reflet.paysage@gmail.com)



### UNE PARENTHÈSE

#### COIFFURE

Cécile Bonvalet crée, au 21 Place Louis Le Montagner, « Une Parenthèse », un espace de coiffure dédié à la coloration végétale 100% naturelle ainsi qu'à la coupe de cheveux énergétique, des soins du cheveu et du cuir chevelu accompagné de massage crânien et un espace pour des soins de magnétisme. Cette salle pourra également accueillir d'autres spécialités énergétiques (demi-journée ou journée).  
> Cécile Bonvalet : 06 32 31 96 48



### L'HYPNOSE

#### HYPNOSE

Karine Gelin, hypnothérapeute depuis 3 ans sur Lanester et depuis février sur Guidel-Plages "l'accompagne les personnes dans divers domaines tels que la gestion du stress, la confiance en soi, la perte de poids, l'arrêt du tabac ou encore le deuil, la gestion des émotions, les phobies, les traumatismes et dans bien d'autres encore... L'hypnose permet de modifier un comportement, d'apaiser des émotions ou encore de vivre un événement en prenant du recul, de la hauteur afin de vivre une vie plus épanouie".  
> Karine Gelin : 06-65-74-52-05  
> Contact : [karine.gelin50@gmail.com](mailto:karine.gelin50@gmail.com)  
> [hypnotherapeuteorient](http://www.hypnotherapeuteorient.com)  
> [therapiesbreveslorient.wordpress.com](http://www.therapiesbreveslorient.wordpress.com)



# L'ESTRAN L'ESTRAN ÉVOLUE

Culture

## RÉ-OUVERTURE

Par Jean-Jacques Marteil, Adjoint aux animations,  
à la culture, aux jumelages et aux manifestations  
> contact L'ESTRAN : 02 97 02 97 40, reservation@lestran.net

Durant une longue période sans spectateurs, la salle guidéolaise a tout de même accueilli des artistes et techniciens en répétitions pour soutenir le travail de création et préparer la reprise de l'activité culturelle.

De la ré-ouverture du 19 mai au 9 juillet, ce sont 8 spectacles, concerts et exposition qui ont été proposés pour renouer avec les arts vivants.

ouverture de la billetterie le mercredi 25 août  
présentation de la saison le mardi 31 août à 19h00

L'ESTRAN | lestran.net | 0297 0297 40 | sur les réseaux  
@lestranguidel et @surfskateculturefestival

photo : le concert de ré-ouverture de L'ESTRAN  
le 22 mai (Les Frivolités Parisiennes) © DR

L'équipe prépare activement la prochaine saison dont le programme sera dans votre boîte aux lettres à la fin du mois d'août. Cette saison 2021-2022, la quatorzième, apportera quelques changements... Elle commencera dans l'eau à Guidel-Plages (ça vous dirait d'écouter des chants de baleine ?) dès le début du mois de septembre et s'achèvera sur le rivage (en attendant la montée des eaux) en juillet. Entre ces deux événements, L'ESTRAN vous proposera de découvrir des artistes d'ici et d'ailleurs (Estonie, Congo, Ethiopie, Afrique Equatoriale...) dans des propositions musicales

très éclectiques et basées sur le métissage culturel. Car c'est une orientation nouvelle pour L'ESTRAN qui se concentrera jusqu'à présent sur le jazz. Désormais, la programmation musicale sera ouverte sur le monde et ses influences.

Et comme L'ESTRAN est une salle présentant plusieurs disciplines, des spectacles à vocation familiale seront à nouveau proposés. Mais cette nouvelle saison présentera un voyage dans l'univers de la robotique, des jeux vidéos, et également des spectacles magiques et drôles.

Le festival sur la culture Surf &

Skate reviendra pour sa quatrième édition (26 au 28 novembre), ainsi qu'une nuit de la Neige. Le photographe de surf Mathieu Lodin pourra enfin réaliser ses expositions. Et plusieurs films musicaux seront proposés certains dimanches, toujours à 1€ la place ! Enfin, la Fondation Pognac Kerjean reprendra sa programmation de concerts de musique classique et Coup de Torchon pourra enfin présenter de nouvelles pièces de théâtre.

L'autre originalité de cette saison sera la mobilisation des habitants de la commune : nous vous proposerons plusieurs rencontres

avec les artistes, et nous explorerons ensemble les liens entre la musique et notre cerveau ! Nous vous convierons ainsi à des séances de méditation et de yoga en musique, nous vous parlerons de chamanisme, de transe, nous vous solliciterons pour participer à des laboratoires, pour construire des robots, pour être sur scène avec les artistes, pour vous initier à la magie et au jonglage... et nous vous proposerons davantage de spectacles et rencontres ailleurs qu'à L'ESTRAN !

Nous avons hâte de vous retrouver.

Soyez toujours les bienvenus !

## Médiathèque

### EXPO Du 5 juillet au 14 Août :

« de l'Aven au Scorff » > M. Paulet et Mme Brionne

"Les Croqueurs quimperlois" (de Quimperlé, Ploemeur ou Lorient) présentent, avec plaisir, leurs peintures, croquis, aquarelles gouaches... Les œuvres expriment par les couleurs et contrastes leur sensibilité, leur interprétation des paysages urbains, ruraux ou maritimes.

### EXPO Du 17 août au 4 septembre

Photos «Les oiseaux de la Réserve Naturelle Régionale des Etangs du Loc'h»

Les clichés ornithologiques présentés sont l'œuvre de photographes amateurs autorisés aux déplacements libres de la zone de la "Réserve Naturelle des étangs du petit et grand Loc'h". Un lieu où plus de 150 oiseaux vivent comme les canards, les oies, les vanneaux ou font une escale migratoire comme le phragmite aquatique, le courlis, le corlieu. Un "zoom" qui fera la part belle au martin pêcheur, (oiseau très photogénique) et sur le baguage des oiseaux.

## Septembre Mois de la photo

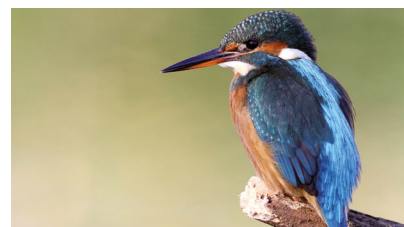
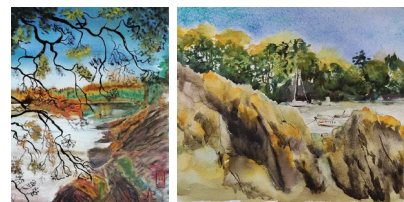
### EXPO Du 7 au 25 septembre

«Dans mon jardin et aux alentours» > Joël Roturier Photos sur la biodiversité

Découvrez les photos macro de ce photographe amateur passionné qui ne cesse d'observer et de photographier le monde merveilleux qui nous entoure. Son jardin, ses murs, ses fenêtres sont devenus son studio. Rendez-vous le 18 septembre de 10h à 12h pour échanger avec lui.

### MARATHON PHOTO Samedi 11 septembre

En solo, en famille ou entre amis, participez au marathon photo amateur. Il se déroulera à la médiathèque ou sur Facebook page marathon photo.



EXPO

Par Jean-Jacques Marteil,  
Adjoint à la culture

> contact Médiathèque : 02 97 65 05 30,  
mediatheque@mairie-guidel.fr

## ↓ L'OPPOSITION GUIDEL AVENIR

### DE L'INTÉRÊT DES MINORITÉS

La majorité municipale se doit de voter en toute confiance, voire les yeux fermés, les décisions préparées par le maire. Le rôle des minorités est de porter la contradiction par des questions, des réflexions, des critiques. Au cours de ce semestre, trop de sujets furent exposés avec trop de légèreté.

**Compte administratif 2020** : la pandémie fut responsable d'une dépense exceptionnelle de 89 000 € (masques, gel et plexiglas), mais aussi d'une réduction significative des dépenses budgétées de 600 000 €. Pourquoi, en cette période de crise, la municipalité n'a-t-elle pas apporté une aide plus conséquente aux guidélois ? Pourquoi n'a-t-elle pas donné un coup de pouce au numérique à l'heure du télétravail pour parents et enfants ? Tant d'autres communes ont su le faire. Ne sommes-nous pas en droit de questionner le maire sur sa gestion en cette année d'élection ?

**Budget 2021** : ce budget est établi au mépris de deux principes comptables :

la prudence et la bonne information. Pourquoi ce budget ne tient-il aucun compte de la nécessaire évolution des services municipaux ? Pourquoi ce budget passe-t-il sous silence l'avenir de la piscine dont la destinée se joue en mai 2021 ? Pourquoi ce budget ne tient-il aucun compte des impacts financiers suite aux évolutions de la ZAC ? Pourquoi avoir volontairement sous-évalué certains investissements (stade, école de voile, skate-park, tennis...) ?

**La politique sociale** : elle manque de dynamisme, est à la traîne des autres communes. Pourquoi ne pas mettre en œuvre les indicateurs de performance préconisés par toutes les instances sociales du pays afin de déployer une politique de progrès ? Existe-t-il une charte de fonctionnement claire du CCAS ?

**Les étangs du Loch** : faut-il ou pas ouvrir le Loc'h à la mer ? Voilà une dizaine d'années que le sujet est sur la table. Maintenant que nous savons qu'aucune législation n'impose cette inondation,

nous demandons pourquoi ouvrir les clapets qui isolent les étangs de la mer. Existe-t-il des données scientifiques validant cette option ? Pourquoi depuis 10 ans les scientifiques n'arrivent pas à se mettre d'accord sur le devenir du site ? Pourquoi, après des milliers d'euros dépensés, le Conseil Scientifique de Bretagne demande-t-il un état du site et de son fonctionnement ? Pourquoi cette priorité a-t-elle été oubliée ?

Des minorités qui représentent près de 60% des électeurs, qui travaillent, qui questionnent, qui veillent et surveillent : dure loi de la Démocratie !

**Le Groupe Guidel Avenir**  
**Anne Maud Goujon,**  
**Louis Médica, Lydia Dubos,**  
**Bernard Bastier, Estelle Morio**  
**Facebook : Guidel Avenir**  
**Mail : guidelavenir@gmail.com**

## ↓ L'OPPOSITION GUIDEL POUR TOUS

### CCAS ET POLITIQUE SOCIALE : DÉPASSER LA ROUTINE POUR ACCÉDER À L'AMBITION

Le CCAS, est l'instrument de la politique sociale de notre commune. Contrairement aux préjugés, il ne s'adresse pas qu'aux plus fragiles. À tout moment, chacun peut avoir un besoin : proche en perte d'autonomie, accident de la vie, une place en crèche. La connaissance des besoins et les objectifs sont les éléments indispensables pour définir et engager une politique sociale efficace. Ils manquent cruellement sur notre commune, tant l'inertie et l'habitude pèsent. L'Analyse des Besoins Sociaux est un outil indispensable. Elle consiste à faire un diagnostic pour construire un projet social communal. Cette démarche, réalisée en 2015, a établi des préconisations en faveur de certains publics, jeunes et moins jeunes.

Une nouvelle étude est commandée et débutera en fin d'année, sans bilan de la version précédente. L'ABS 2015 a rapidement regagné le placard pour pouvoir faire comme avant. Ainsi, qu'en est-il de la prise en charge de la personne âgée ? En 2015, l'ABS conclut : « Guidel ne se présente pas comme une commune âgée mais comme une commune qui vieillit rapidement ». Les chiffres estimés sont significatifs : la part des 75 ans sur la commune

passa de 10% en 2020 (1000 personnes) à **21 % en 2030** (2090 p) soit plus d'un doublement sur 10 ans. Quant à l'impact de la tranche des 85 ans et +, il est encore plus élevé : 1% en 2010 (105 p), **4,2 % en 2030 (440 p), soit plus d'un quadruplement.**

La moyenne d'âge a cru et croît encore, la dépendance augmente avec l'âge. Le recours aux différents intervenants à domicile doit être évalué et accompagné. Il faut aussi définir une politique d'accompagnement des aidants afin d'aider à la vitalité des solidarités de voisinage, familiales et qu'elles ne s'épuisent pas. L'admission dans un établissement d'hébergement est une alternative envisagée. La MAPA, limitée à 22 places, qui bénéficiera en cours d'année d'une amélioration de ses moyens par l'octroi du forfait soins, ne pourra suffire pour répondre à la demande tant en nombre qu'en charge de soins. Ceci justifie une détermination pour trouver les solutions aux besoins et répondre à ce qui est une obligation sociale. Pendant combien de temps faudra-t-il que des Guidélois, en situation de dépendance, soient contraints à un hébergement hors de la commune.

Faut-il se satisfaire des conditions d'aide aux jeunes ménages, aux familles dont la place est importante pour l'évolution de la commune ? La capacité de la crèche, inchangée depuis 2011, les difficultés de recrutement des assistances maternelles agréées sont à reconsidérer pour accompagner la croissance de la population.

Enfin qui de tant d'autres mesures : guichet unique d'aide aux démarches, formation aux outils numériques, politique en faveur des personnes à mobilité réduite (plus de commission d'accessibilité sous ce mandat), projets pour la jeunesse ?

La tâche est immense à Guidel et le satisfécit de la municipalité en place depuis des dizaines d'années inquiète sur sa capacité à évoluer.

**Les élus Guidel pour tous : Henri LAMY,**  
**Régis KERDELHUE,**  
**Pierre Yves LE GROGNEC**  
**Isabelle LOISEL.**  
**Plus d'informations sur :**  
**www.guidelpourtous.bzh**  
**FB : Guidel pour tous**

## ↓ LA MAJORITÉ GUIDEL AU CŒUR

### GUIDEL, AU CŒUR

Fidèle à son programme électoral, le groupe « Guidel au Cœur », majoritaire au sein du conseil municipal poursuit, inlassablement, les diverses actions annoncées dans son programme lors des dernières échéances électorales. Parmi elles, on peut citer :

► La programmation d'un budget participatif, bien accueilli par la population qui y a, d'ailleurs, fort bien répondu.

Trois actions, sélectionnées par le jury devraient, sans tarder, trouver leur traduction concrète.

► L'avancement du projet d'épicerie sociale et solidaire, porté par le CCAS, qui devrait être opérationnel au début de l'année 2022.

► La création d'un lieu d'accueil Enfants-Parents (LAEP) en partenariat avec les communes voisines de Gestel et Quéven.

► La préparation du transfert des équipements sportifs vers le site de Kergroëz en vue du prochain démarrage des travaux de la future

ZAC «cœur de ville». L'échéance de septembre 2023 a été retenue pour avoir « libéré » l'espace actuellement occupé par le stade de Polignac.

► La poursuite de la révision du PLU, en vue tout d'abord, de la prochaine adoption du PADD (Plan d'Aménagement et de Développement Durable), véritable projet politique de nos perspectives de développement pour les prochaines années (urbanisme, démographie, aménagement et occupation de l'espace).

► Les actions préparatoires au démarrage de la ZAC centre désormais appelée ZAC « Cœur de ville ». Elles nous permettront bientôt de relier les rues Marc Mouëlo et Saint Maurice, d'agrandir l'espace « un peu contenu » aujourd'hui de la place Jaffré et d'augmenter les offres commerciales et de logements sur Guidel centre.

Cette liste, à laquelle nous pourrions ajouter d'autres thématiques reflète bien la volonté du groupe majoritaire

municipale qui est, notamment de dire ce qu'il fait et de faire ce qu'il avait clairement annoncé.

Cette exigence qui devrait s'imposer à chaque titulaire d'un mandat électif illustre bien l'état d'esprit des membres de « Guidel au Cœur », une équipe unie, qui intervient dans tous les domaines de la vie locale, pour et avec les guidelois (ses), dans le sens du bien-être de chacun, du développement de notre commune, et de la préservation de son bel environnement comme de sa qualité de vie.

**Les élus de Guidel au Cœur**

## ↓ EN CONTACT AVEC L'AGGLOMÉRATION

### LORIENT AGGLOMÉRATION ET GUIDEL, ACTEURS POUR LE LOC'H

Le 2 avril dernier, le Conseil de Lorient Agglomération a approuvé, à l'unanimité, le protocole d'accord visant à la restauration de la continuité écologique des divers cours d'eau situés sur le Bassin versant de la Saudraye à Guidel.

Cette décision, fruit de multiples et longues discussions avec de nombreux partenaires et d'une importante préparation, ne concerne pas que les deux collectivités mentionnées. On compte, en effet, 5 autres instances officielles cosignataires de ce protocole d'accord :

► Des services de l'Etat concernés (DDTM, DREAL, Office Français de la Biodiversité OFB)

► Du Département du Morbihan

► De la Région Bretagne

► Du Conservatoire du Littoral

► De la Fédération des Chasseurs du Morbihan.

Il s'agit donc de s'engager dans une démarche collégiale au sein de laquelle, Lorient Agglomération, en charge de la compétence GEMAPI, tiendra le rôle majeur de coordonnateur du projet sur les volets

technique, administratif et financier. Elle prend notamment appui sur la délibération du Conseil Scientifique Régional du Patrimoine Naturel en Bretagne (le CSR-PN), qui a donné à l'unanimité, le 8 octobre 2019, un avis favorable, avec quelques recommandations et préconisations, à la poursuite du plan de gestion de la Réserve du Loc'h. Sa mise en œuvre sera précédée d'une importante phase de communication qui cherchera à apporter à toutes et tous un maximum d'informations sur le sens, les modalités, et les conditions de réalisation de cette prochaine réouverture du site à la mer. Menée dans le cadre d'une démarche collégiale portée par ces 7 instances publiques, aux responsabilités clairement identifiées, mise en œuvre avec les exigences de transparence et de communication qui s'imposent désormais dans ce type d'opération, la restauration de la continuité écologique de la Saudraye nécessitera une très bonne coordination entre tous les acteurs concernés. Lorient Agglomération qui en assurera la responsabilité pourra compter sur le soutien actif

de ces différents partenaires, dont Guidel, dans cette tâche difficile qui s'imposera à nous, et se révélera, au fil du temps, précieuse pour l'eau et l'environnement.

Une nouvelle fois, on voit bien qu'aujourd'hui, nul ne peut plus rien faire seul, en matière environnementale, notamment sur le littoral. Le bon partenariat établi sur tous ces sujets, entre Lorient Agglomération et Guidel, s'inscrit dans cette volonté d'œuvrer ensemble pour l'intérêt de tous pour les années en cours et les générations futures.

**LORIENT**  
AGGLOMÉRATION

**Jo DANIEL,**  
**Vice-Président de l'Agglomération**  
**Françoise BALLESTER**  
**et Patrice JACQUEMINOT,**  
**conseillers communautaires,**  
**Membres du groupe**  
**Lorient Bretagne-Sud Agglomération**



Sous réserve de modifications liées aux préconisations sanitaires

JUILLET

>| **TOUS LES DIMANCHES**  
Ouverture Chapelle Notre Dame de Pitié  
15h - 18h30 // Chapelle Notre Dame de Pitié

>| **TOUS LES MERCREDIS**  
Marché des producteurs  
17h // 20h Cœur de station Guidel-Plages

>| **LES VENDREDIS 9/16/23/30**  
Le conte à l'heure d'été  
A partir de 3 ans - Entrée libre  
Durée 45mn  
11h // Médiathèque

>| **JEUDI 1<sup>ER</sup>**  
CONSEIL MUNICIPAL  
20h30 // L'ESTRAN

>| **JUSQU'AU 14 AOÛT**  
Expo « de l'Aven au Scorff »  
Médiathèque

>| **VENDREDI 2**  
LES RENC'ARTS  
Guilde d'Improvisation Guidéoloise Nomade + Rue BixKub  
21h // Cœur de station Guidel-Plages

>| **SAMEDI 3**  
CRÉATION  
« Champs de bataille »  
20h30 // L'ESTRAN

>| **DIMANCHE 4**  
ANIMATION MARCHÉ  
Les Calfaits  
11h30 // place du Marché

>| **JEUDI 8**  
CONCERT > Duo Not'ambule  
Chapelle St Mathieu

>| **VENDREDI 9**  
« Un océan d'amour »  
Formidable BD-Concert de Zenzika  
Une histoire d'amour et d'écologie.  
Dès 6 ans  
20h30 // L'ESTRAN

>| **DIMANCHE 11**  
LES RENC'ARTS  
Le bagad de Quimperlé  
21h // Guidel-Plages

>| **DIMANCHE 11**  
Troc & Pucés de l'été  
Organisé par la Guidéoloise  
Football  
9h-18h // Stade de Polignac

>| **ANIMATION MARCHÉ**  
Les Mat'Lots du Vent  
11h30 // place du Marché

>| **VENDREDI 16**  
LES RENC'ARTS > Nordet  
21h // Guidel-Plages

>| **DIMANCHE 18**  
« 7 Chapelles en Arts »  
(sous réserve des conditions sanitaires)

**OUVERTURE DES EXPOSITIONS**  
Du mercredi au dimanche  
15h-18h30

**Expo > Frédéric Le Blay**  
Chapelle St Fiacre

**Expo > Christine Di Costanzo**  
Chapelle Notre Dame de Pitié

**Expo Sara Amato Genric**  
Chapelle St Matthieu

>| **DIMANCHE 18**  
ANIMATION MARCHÉ  
Cercle celtique Fistouled de Lanester  
11h30 // place du Marché

**L'ART DANS LA RUE**  
Expo Vente ouverte à tous les peintres (pros et amateurs)  
Organisée par Objectif Peinture  
Près des jeux pour enfants  
9h - 18h // Guidel-Plages



>| **LUNDI 19**  
Je limite ma consommation d'énergie. Par l'UFC Que choisir.  
Infos inscriptions CCAS  
02 97 02 96 90  
accueil.social@ccas-guidel.fr  
14h // CCAS

>| **MARDI 20**  
Don du sang  
10h30-13h // 15h30-18h30 // Kerprat

>| **VENDREDI 23**  
LES RENC'ARTS  
Philippe Chatain  
21h // Guidel-Plages

>| **DIMANCHE 25**  
ANIMATION MARCHÉ  
Cercle celtique Molan Douar ar Mor  
11h30 // place du Marché

>| **VENDREDI 30**  
LES RENC'ARTS  
What a Mess  
Rock'n'roll band from Bzh  
21h // Guidel-Plages

AOÛT

>| **TOUS LES DIMANCHES**  
Ouverture Chapelle Notre Dame de Pitié  
15h-18h30 // Chapelle Notre Dame de Pitié

>| **TOUS LES MERCREDIS**  
Marché des producteurs  
17h // 20h Cœur de station Guidel-Plages

>| **LES VENDREDIS 6/13/20/27**  
Le Conte à l'heure d'été  
A partir de 3 ans - Entrée libre  
Durée 45 mn  
11h // Médiathèque

**Expos « 7 Chapelles en Arts »**  
Entrée libre

**Exposition Frédéric Le Blay**  
Mercredi au dimanche  
15h-18h30 // Chapelle St Fiacre

**Expo Christine Di Costanzo**  
Mercredi au dimanche  
15h-18h30 // Chapelle Notre Dame de Pitié

**Expo Sara Amato Genric**  
Mercredi au dimanche  
15h-18h30 // Chapelle St Matthieu

>| **DIMANCHE 1<sup>ER</sup>**  
Messe avec chants en breton  
10h30 // Eglise

>| **DIMANCHE 1<sup>ER</sup>**  
ANIMATION MARCHÉ Fistouled Cercle celtique de Lanester  
11h30 // place du Marché

>| **LUNDI 2**  
Don du sang  
10h30-13h // 15h30-18h30 // Kerprat

>| **MARDI 3**  
« 7 Chapelles en Arts »  
CONCERT > Quatuor Caliente  
20h45 // Chapelle St Fiacre

>| **VENDREDI 6**  
LES RENC'ARTS  
Les Mat'Lots du Vent  
21h // Guidel-Plages

>| **DIMANCHE 8**  
ANIMATION MARCHÉ  
Avel Trez  
11h30 // place du Marché

>| **MERCREDI 11**  
« 7 Chapelles en Arts »  
CONCERT > Trio Les Alyzès  
20h45 // Chapelle de Notre Dame de Pitié

>| **VENDREDI 13**  
LES RENC'ARTS  
Tarantula  
21h // Guidel-Plages

>| **DIMANCHE 15**  
ANIMATION MARCHÉ  
Les Mat'lots du Vent  
11h30 // place du Marché

>| **MARDI 17**  
Tous les jardins des Antiquités  
Brocante 20 exposants  
8h-18h // Guidel-Plages

>| **A PARTIR DU 17**  
EXPO PHOTOGRAPHIQUE : Les oiseaux de la Réserve Naturelle Régionale des Étangs du Loc'h  
Médiathèque

>| **JEUDI 19**  
« 7 Chapelles en Arts »  
CONCERT - Ensemble I Sentier  
20h45 // Chapelle St Matthieu

>| **VENDREDI 20**  
LES RENC'ARTS  
Les Glochos  
21h // Guidel-Plages

>| **SAMEDI 21- DIMANCHE 22**  
PARDON Chapelle Notre Dame de Pitié  
Guidel-Plages

>| **SAMEDI 21**  
Troc & Pucés de l'été  
Organisé par la Guidéoloise  
Football  
9h-8h // Stade de Polignac

>| **DIMANCHE 22**  
L'Art dans la Rue  
Expo Vente ouverte à tous les peintres (pros et amateurs)  
Organisée par Objectif Peinture  
Près des jeux pour enfants  
9h-18h // Guidel-Plages

>| **DIMANCHE 22**  
ANIMATION MARCHÉ  
Les calfaits  
11h30 // place du marché

>| **VENDREDI 27**  
LES RENC'ARTS  
Pierre Barbusse  
21h // Guidel-Plages

**Permanence C.T.R.L.**  
8h30 - 12h // Mairie  
www.ctrl.fr

>| **DIMANCHE 29**  
ANIMATION MARCHÉ  
Cercle celtique de Quimperlé

SEPTEMBRE

>| **TOUS LES DIMANCHES**  
jusqu'au 19 inclus  
Ouverture Chapelle Notre Dame de Pitié  
15h-18h30 // Chapelle Notre Dame de Pitié

>| **JUSQU'AU 30**  
Ouverture des inscriptions au Repas des seniors 27/10  
CCAS 02 97 02 96 90

>| **MERCREDI 1<sup>ER</sup>**  
Marché des producteurs  
17h // 20h Guidel-Plages

>| **SAMEDI 4**  
Forum des associations  
Prat Foën

>| **DU 7 AU 25**  
MOIS DE LA PHOTO  
Expo de Joël Roturier  
« Dans mon jardin et aux alentours »  
Médiathèque

>| **SAMEDI 11**  
Marathon Photos  
10h-17h // Médiathèque ou FB Marathon photo

**ATELIER DÉCOUVERTE**  
Guilde d'Improvisation Guidéoloise Nomade  
Sur inscription 06 46 41 31 46  
14h // Ti an Holl

>| **SAMEDI 18**  
Echanges avec Joël Roturier  
Expo > « Dans mon jardin et aux alentours »  
10h - 12h // Médiathèque

>| **SAMEDI 18**  
Les Histoires d'Hippo  
« La maison de Ninon »  
9h30 pour les 1 à 3 ans  
10h30 pour les 3 à 5 ans  
Gratuit - Sur réservation  
Médiathèque

>| **DIMANCHE 19**  
Pardon Chapelle St Matthieu  
Fête - Animations - Pressée de Cidre  
Horaires // Chapelle St Matthieu

>| **MARDI 21**  
Club de lecteurs  
Entrée libre - Durée 1h30  
18h30 // Médiathèque

>| **MERCREDI 22**  
Lecture à haute voix pour les adultes  
Entrée libre - Durée 45 mn  
11h // Médiathèque

>| **JEUDI 23**  
Je prends soin de moi.  
Intervention de professionnels de la nutrition et du sport santé.  
Inscriptions au CCAS  
02 97 02 96 90  
14h // CCAS

>| **SAMEDI 25**  
FEST NOZ  
Ar Un Dro e Gwidel  
20h30 // L'ESTRAN

>| **MARDI 28**  
Heure du conte  
A partir de 3 ans - Entrée libre  
Durée 45 mn  
17h // Médiathèque

>| **SAMEDI 20**  
CONFÉRENCE  
La plagiocéphalie  
Infos et prévention des déformations crâniennes d'origine positionnelle. Avec l'association Bébé Plagio 56  
Sur inscription 02 97 84 94 79  
20h // Kerprat

État-Civil

Naissances

**MARS** > 02 : Adèle PERDOUX / 06 : Maïwenn MINY / 08 : Adèle GOUGEON CAILLOT / 09 : Charles BRANLE / 17 : Manon ANDRÉ / 18 : Alwena MOYSAN HÉNAFF / 21 : Céleste BRUSTIEC / 24 : Ni-na-Rose FORGET / 26 : Mahé BOURGEAT / 26 : Lyam SINOR / 26 : Sacha SAULNIER.

**AVRIL** > 02 : Inès LE BRETON / 02 : Mathéo RENAUDIN / 13 : Antoine ROBIC Sarah ROBIC / 14 : Marley PICHOT / 15 : Tynaël LE CORRE / 16 : Kiara BETTON / 19 : Alois GAILLARD / 20 : Hugo LE FUR / 21 : Elie PICARD né à Guidel / 23 : Juliette HENRI / 25 : Rose URSULET BOUTET / 26 : Thibault LE HÉBEL / 26 : Théo LE DOZE.

Mariage

**AVRIL** > 03 : Ken DANSART et Angélique POULAT / 24 : Jean-Pascal KARP et Amélie BASARA / 24 : Philippe MARZIN et Lauranne HARMEGNIES.

**MAI** > 15 : Alban PASQUET et Maud ES-NAULT / 15 : Antoine HODY et Marianne VERMANT / 22 : Grégoire SANCHEZ et Julie DUHAUT / 22 : Paul-Emmanuel LUCAS et Mélanie COCQUEN.

Décès

**AVRIL** > 09 : François LE BOURHIS, 91 ans / 10 : Louis LE QUINTEC, 59 ans / 14 : Louise CHEINEAU née LE BIHAN, 81 ans / 16 : Bruno D'HERVILLY, 58 ans / 17 : Alexis CORNEC, 91 ans / 18 : Marie Thérèse LE POGAM née LE POGAM, 90 ans / 18 : Michel CORLAY, 86 ans / 20 : Marcel BESNE, 86 ans / 26 : Arsène LEVALLOIS, 75 ans / 29 : Désiré CRETON, 89 ans / 30 : Marie-France MÉNEC née LE NEINDRE, 77 ans / 30 : Bernard MOULLEC, 61 ans.

**MAI** > 05 : Lionel CANIVET, 51 ans / 06 : Pierre LENA, 85 ans / 10 : Albert PRIMA, 94 ans / 12 : Pascal LE PENNEC, 59 ans / 15 : Lucienne LE GUYADER née LE NAVENEC, 92 ans / 16 : Martine KERDELHUE née LE GUILLLOUX, 68 ans / 19 : Joséphine COU- TON née DUCLOS, 89 ans / 22 : Gérard NICOLAS, 69 ans / 28 : Alain RAUDE, 70 ans.

Zoom

>| **6 boucles entre terre et mer** : Entre paysages, dunes, Laita et découverte du patrimoine. Le guide "Sur les chemins de Guidel" est disponible à l'accueil de la Mairie et à l'Office de Tourisme ainsi que sur le site internet : [www.guidel.com](http://www.guidel.com) et l'appli Imagina.

Infos

>| Office de Tourisme  
14, place Polignac  
02 97 84 78 00

>| La mairie sera fermée le samedi du 17 juillet au 14 août inclus

>| Horaires de la médiathèque pendant l'été à partir du 6 juillet  
Le mardi 10h - 18h,  
Les mercredi, vendredi et samedi 10h - 13h

Pratique

**Mairie de Guidel**  
11, Place de Polignac 56520 Guidel  
mairie@mairie-guidel.fr  
[www.guidel.com](http://www.guidel.com) (Horaires sur le site)  
Tél. 02 97 02 96 96

Urgences

> Pompiers : 18 / Police : 17  
> Samu : 15 (112 depuis un mobile)  
> Gendarmerie : 02 97 32 61 17  
> Médecin de garde : 02 97 68 42 42  
> Pharmacie de garde : 32 37  
> Hôpital : 02 97 64 90 00 (24h/24)  
> Violence conjugale : 39 19  
> Enfance maltraitée : 119  
> Urgence gaz GrDF : 0 800 47 33 33  
> EDF dépannage : 0 810 333 356  
> Déchetterie : 02 97 65 30 01

OCTOBRE

**La Médiathèque fête ses 20 ans**  
Retrouvez le programme sur les sites  
[www.guidel.com](http://www.guidel.com)  
[mediathequeguidel.fr](http://mediathequeguidel.fr)

>| **SAMEDI 2**  
Troc & Pucés  
Organisé par Rêves de Clown  
9h - 17h // Kerprat

>| **DU 4 AU 10**  
SEMAINE BLEUE  
Vidéos, expos photos, sport santé, conseils en nutrition, lecture à voix haute...  
Infos CCAS 02 97 02 96 90