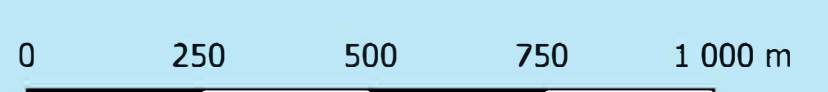


LÉGENDE
 Réseau d'adduction d'eau potable
 PLAN NON RÉGLEMENTAIRE POUR
 LES RÉPONSES AUX DT/DICT

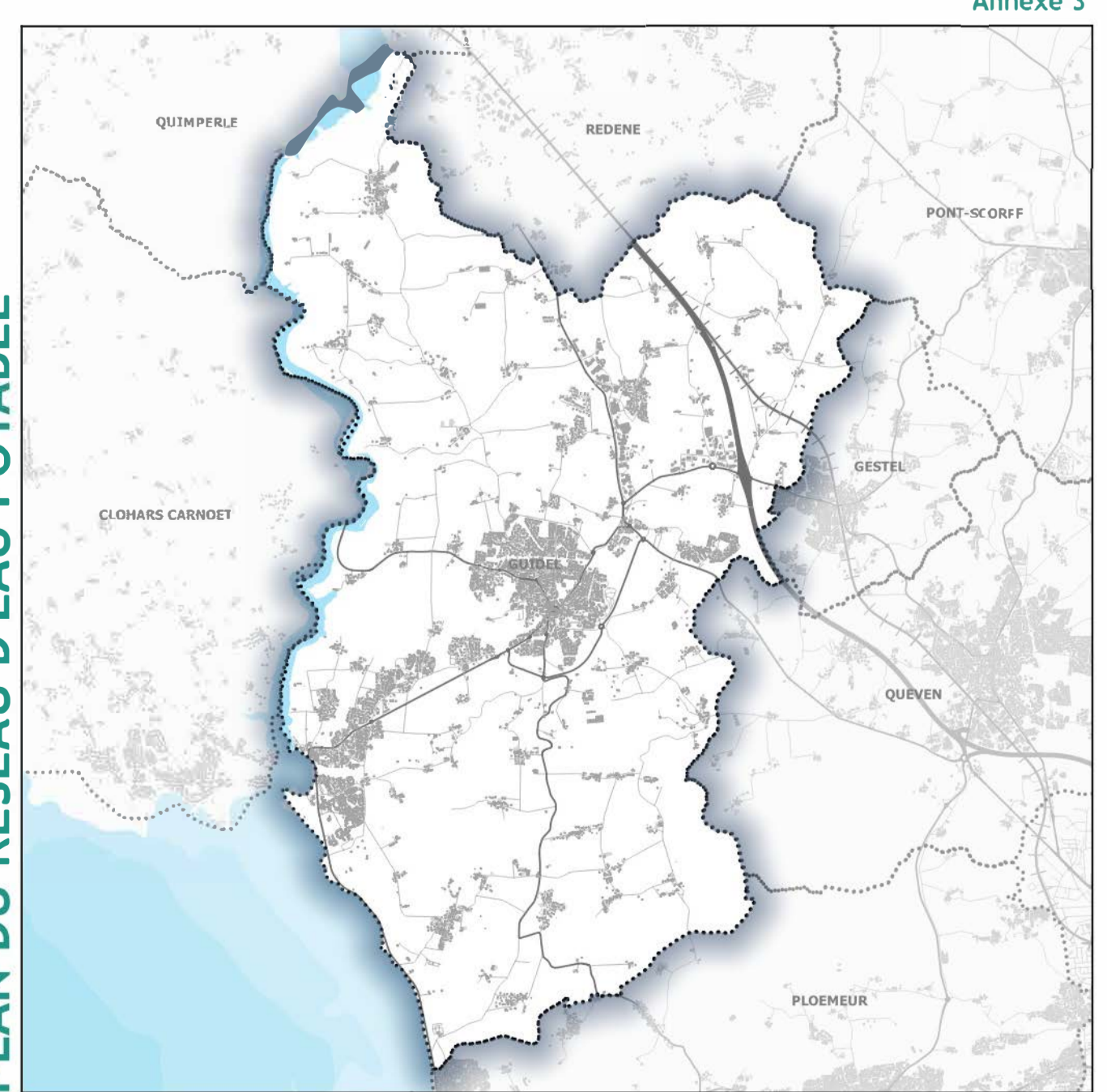


COMMUNE DE GUIDEL
PLAN LOCAL D'URBANISME
 Approuvé par délibération du Conseil Municipal du 4 juillet 2024



Annexe 3

PLAN DU RÉSEAU D'EAU POTABLE



échelle : 1/11 000

PHASE APPROBATION
 Vu pour être annexé à la
 délibération du Conseil
 Municipal du 4 juillet 2024
 Le Maire,
 Joël DANIEL

