

## ZAC COEUR de VILLE

Vie Municipale // **06**

Sobriété  
énergétique

Dossier // **08**

ZAC  
Cœur de ville & Saudraye

Vie municipale // **10**

Dragage  
port de plaisance

Culture // **13**

L'ESTRAN  
Médiathèque

## DÉMOCRATIE PARTICIPATIVE

Par Marylise Foidart, Adjointe à la vie Citoyenne > contact : foidart.communication@mairie-guidel.fr  
et Franck Duval, Conseiller délégué adjoint à l'environnement > contact : duvalenvironnement@mairie-guidel.fr

La ville propose de nouveau aux Guidelois de participer au budget participatif à partir du 1<sup>er</sup> février soit en proposant un projet soit en votant pour votre préféré. Toute personne de plus de 10 ans résidant à Guidel pourra déposer un projet et voter pour ses projets favoris. Le projet peut être porté par une personne ou un collectif (classe, association, club sportif...)

! Infos et règlement sur le site [www.guidel.com](http://www.guidel.com)

# proposez UNE idée UN projet POUR Guidel !

## 6 THÈMES

- > Solidarité / Citoyenneté > Environnement / Cadre de vie
- > Équipements / Aménagements > Prévention / Sécurité
- > Éducation / Jeunesse > Culture / Patrimoine

## 1 BUDGET de 20 000 €

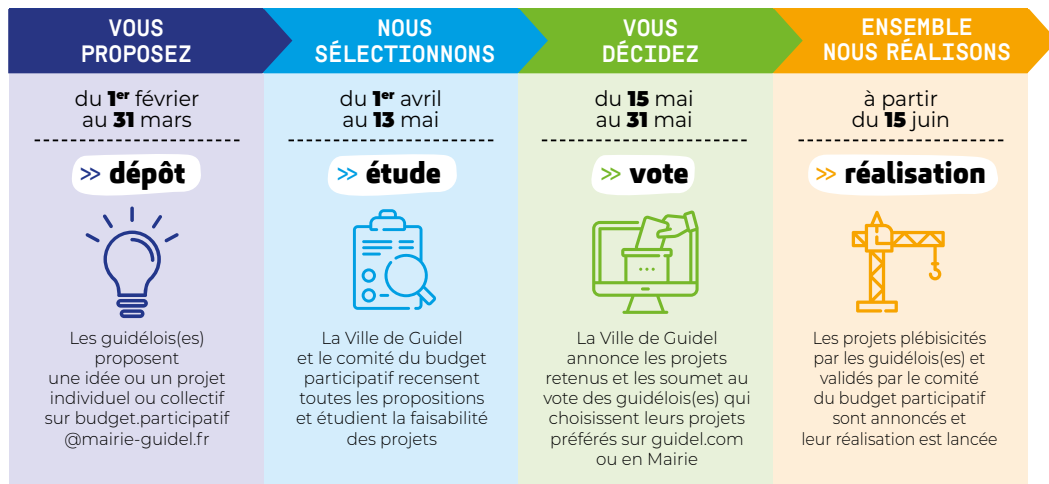
alloué pour la réalisation de 2 ou 3 projets sélectionnés

## 1 COMITÉ

composé d'élus, d'agents et de personnes de la société civile

## 1 CALENDRIER

En 4 temps du 1<sup>er</sup> février jusqu'aux réalisations à partir du 15 juin.



INFOS, DÉPÔT, RÈGLEMENT sur [guidel.com](http://guidel.com) et Facebook "Ville de Guidel"



Jo Daniel,  
Maire de Guidel

Chères Guideloises, chers Guidelois,

Un infarctus, survenu jeudi dernier, alors que je travaillais en mairie, a failli me jouer "un bien vilain tour" qui a été évité par la forte réactivité des services d'urgence et les grandes compétences des professionnels/les de cardiologie de l'Hôpital du Scorff.

Bravo et merci à tous celles et ceux qui m'ont permis de sortir de ce "mauvais pas" à l'issue incertaine.

Aujourd'hui avec mes coéquipiers/ères du groupe majoritaire et les agents, j'ai pu reprendre mes principales activités à la mairie comme à l'Agglomération, en les réduisant et en faisant une certaine redistribution.

## Bonne année 2023 et bonne santé pour toutes et tous

- > La lecture de ce numéro de Terre et Mer vous renseignera :
- ▶ sur le plan de sobriété énergétique engagé pour Guidel avec des hausses du coût de l'énergie bien moins élevées que prévu (bravo pour la bonne gestion)
  - ▶ sur le prochain démarrage des travaux de la ZAC "Cœur de ville" avec la création de commerces, de nouveaux logements, d'espaces verts,...
  - ▶ plusieurs autres perspectives intéressantes pour notre ville en 2023.
- Ville dynamique, vivante, et attractive, Guidel continue à bien évoluer et à préparer son avenir.

Merci à celles et ceux d'entre vous qui m'ont témoigné de leur soutien et de leur sympathie face à mon "accident de santé".

Bloavez Mad 2023 deoc'h holl

Bonne année 2023 à vous toutes et tous

J. DANIEL  
Maire de Guidel

## La littorale 56 10 ans déjà

- > 10 ANS pour ce rendez-vous et cette belle aventure humaine au service des malades et leurs familles.
- > 10 ANS de solidarité, d'engagement, de partage et d'émotions grâce à votre soutien, votre confiance et votre fidélité.
- > 10 ANS de belles rencontres, de rires et de joie de vivre ensemble, chaleureusement

**Merci à vous tous !!**



**Rendez-vous dimanche 16 avril**  
départ/arrivée à Guidel-plages à 9h  
village sport & santé 9h/17h  
animations gratuites & restauration sur place



Inscription : [www.lalittorale56.bzh](http://www.lalittorale56.bzh) • ☎ 06 82 30 07 58

DEPUIS  
SA  
CRÉATION

50 000  
PARTICIPANTS

250  
BÉNÉVOLES

400  
PARTENAIRES

30 000€  
DISTRIBUÉS  
à 80 associations

2

### Citoyenneté

> Budget participatif

4

### Retour en images

> Temps forts

6

### Vie municipale

> Sobriété énergétique

8

### DOSSIER

> ZAC Cœur de ville

10

### Vie municipale

> Réunions de quartier

> Travaux

12

### Vie locale

> Sports

> Nouveaux pros

> CCAS

13

### Culture

> L'ESTRAN

> Médiathèque

14

### Libre expression

16

### Agenda

> Ça se passe à Guidel

> État-civil

> Pratique

Terre et Mer:

Magazine trimestriel d'informations municipales.

Numéro 112 // Janvier / Février / Mars 2023.

Directeur de la publication : Jo Daniel.

Responsable de la rédaction : Marylise Foidart.

Crédits photos : Ortophoto Lorient Agglomération,

Nexity Foncier Conseil, Abdrone, Adobe Stock photos.

Remerciements à l'ensemble de l'équipe

municipale pour sa collaboration à ce numéro.

Tirage : 6600 exemplaires.

Conception : Mikigraphe.

Impression : Calligraphy Print.

Document imprimé sur papier PEFC (issu de forêts

gérées durablement). Imprimeur certifié Imprim'vert,

impliquant l'utilisation d'encres végétales recyclables

et le tri et recyclage des déchets.

VOTRE MAGAZINE  
EST CONSULTABLE  
ET TÉLÉCHARGEABLE

encore plus d'infos  
[www.guidel.com](http://www.guidel.com)

## Retour en images

### 1> Le repas des aînés [ 26 octobre ]

Le Maire, quelques élus et membres du conseil d'administration du CCAS ont accueilli nos aînés et partagé avec eux le traditionnel et convivial repas des aînés offert par la municipalité.

Les doyens présents étaient mis à l'honneur : Mme Héléna Thiéry qui a fêté ses 101 ans en novembre, M. Joseph Pessel qui a 95 ans et un bouquet a été remis à Mme Quelven qui fêtait ses 82 ans ce jour même. Bruno Le Leuch a fait danser les convives et le club de l'amitié a partagé quelques chants avec le public.

### 2> Remise des prix du concours des maisons fleuries [ 27 Octobre ]

M. le Maire, accompagné d'élus, a reçu à L'ESTRAN les lauréats au concours des maisons fleuries 2022 pour leur remettre leur prix. Merci à tous pour leur fidèle contribution au fleurissement et à l'embellissement de la ville.

### 3> Cérémonie du 104<sup>e</sup> anniversaire de l'Armistice [ 11 novembre ]

C'est une belle cérémonie qui s'est déroulée le matin du 11 novembre avec la présence d'enfants des 2 écoles primaires et du conseil municipal des enfants ainsi que celle des membres de l'Association de Reconstitution de la Poche de Lorient habillés en costumes d'époques (en photo tenue de travail d'un poilu). L'amiral Vautier a remis la Croix du combattant et la médaille de la Reconnaissance de la Nation à M. Éric Zapata.

### 4> 2692Kg de générosité [ 25/26 novembre ]

Durant 2 jours, le CCAS a coordonné la collecte annuelle de la Banque Alimentaire, 61 bénévoles (associations, élus, collégiens et membres du Conseil Municipal des Enfants) ont fait appel à la générosité des guidelois dans les grands commerces de la ville. 2692 kg de denrées et 2810 € ont été recueillis.

### 5> Festival Surf & Skate Culture [ 25/27 novembre ]

Record de fréquentation pour la 5<sup>e</sup> édition du Festival Surf & Skate Culture organisé par L'ESTRAN : des films, des concerts et spectacles, des ateliers, des rencontres, des expos !

### 6> Spectacle de Noël [ 14 décembre ]

Le mercredi 14 décembre, 267 participants, petits et grands, ont participé avec enthousiasme au spectacle offert par le service Enfance-Éducation dans une déambulation endiablée à l'intérieur comme à l'extérieur de L'ESTRAN sous une météo clémente. Chacun est reparti avec le goûter offert et le sourire.

### 7> Remise des colis de Noël à la MAPA et à Kerelys [ 14 décembre ]

Le Maire et Mme Buzaré ont remis les colis de Noël aux résidents de la MAPA et ont partagé le goûter avec eux. Nos aînés qui n'ont pu assister au repas de Noël ont reçu leur colis à domicile apporté par les élus et les membres du conseil d'administration du CCAS. Merci aux enfants des écoles qui ont fait de beaux dessins pour décorer les colis.

### 8> Guidel fête Noël [ 17 décembre ]

Malgré le froid, les guidelois étaient aux rendez-vous samedi 17 décembre, marché de Noël, calendrier de l'aveugle pour les enfants, vin chaud pour réchauffer les adultes et pour finir le feu d'artifice en famille.





# INSPI -RATION solidaire



## ZOOM "CŒUR DE FRIPES", BOUTIQUE SOLIDAIRE DU SECOURS CATHOLIQUE



Le jeudi 24 novembre M. le Maire, M. Henry, Président du Secours catholique du Morbihan, Mme Guyot, responsable de l'équipe de bénévoles de Guidel et les bénévoles, ont inauguré la boutique solidaire "**Cœur de Fripes**" à l'espace Ti Bihan. La boutique solidaire est un lieu de rencontres, de solidarités relationnelles, matérielles et spirituelles, articulée avec un espace de vente solidaire et un espace de partage et d'échange.

► *Cœur de Fripes* est ouverte au 16 rue Capitaine Quillien les mardi et jeudi de 14h30 à 17h30 et 2<sup>e</sup> samedi du mois de 9h30-12h30.

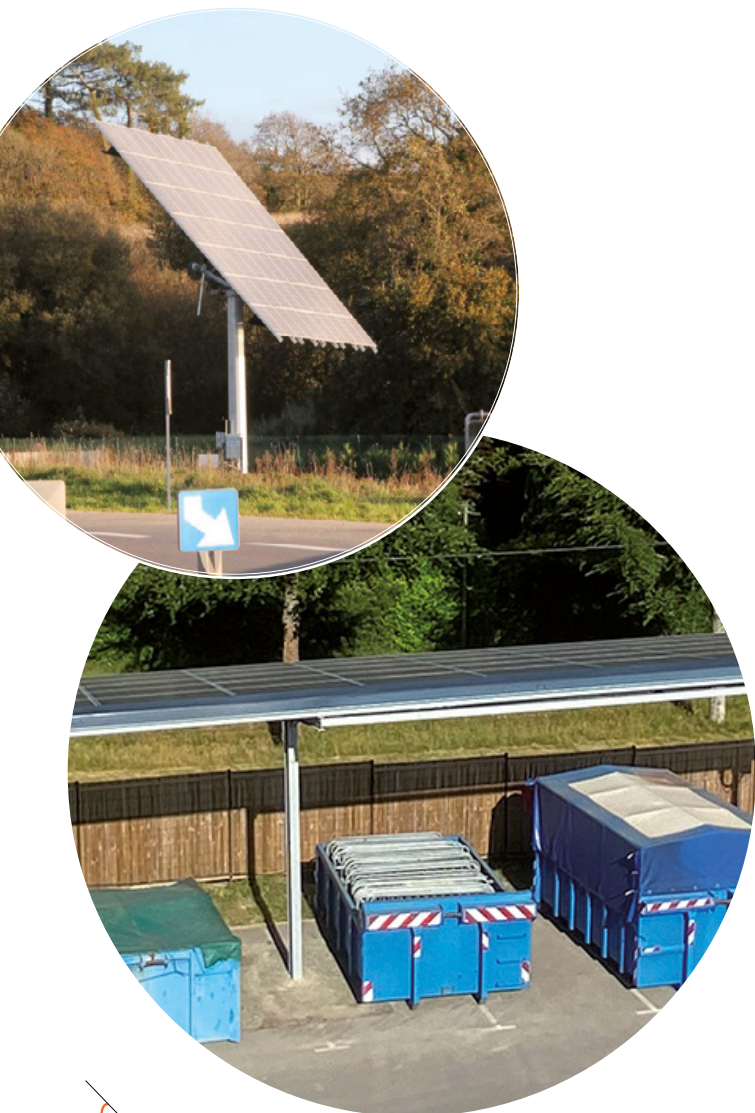
# Guidel, éclairage sur le plan de s

Sensibilisée depuis plusieurs années aux économies d'énergie (voir l'agenda 21 local 2008-2014 : dispositif Ecowatt, les boîtiers Voltalis, les 1<sup>ères</sup> réductions de l'éclairage public...), la ville de Guidel s'est inscrite, comme de nombreuses autres communes du Morbihan dans une démarche globale de sobriété énergétique. En collaboration avec divers partenaires, la commune comprend sur son territoire plusieurs unités de production d'énergies renouvelables :

- ▶ avec **Morbihan Energies**, (panneaux photovoltaïques aux services techniques (toiture des ateliers, ombrière...)
- ▶ avec **Lorient Agglomération** (panneaux photovoltaïques sur toit d'un hangar de la station d'épuration et trackers dans l'enceinte de cet équipement).

Dans le contexte si particulier que nous connaissons actuellement, plusieurs dispositions ont déjà été prises pour nous amener en fin de saison hivernale à une réduction sensible de nos consommations d'énergie.

## LE POINT SUR...



## ...L'ÉCLAIRAGE PUBLIC ET LES ILLUMINATIONS

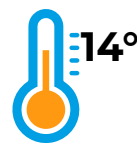
- Interruption de l'éclairage à Guidel centre et au cœur de station à Guidel Plages entre 1h et 6h
- Interruption de l'éclairage de 23h à 6h pour l'environnement des stades et salles de sport
- Interruption de 21h30 à 6h du matin pour l'éclairage public en zone rurale
- Dispositions particulières pour les transports en commun
  - ▶ 30 minutes avant le passage du car, extinction 30 minutes après le dernier passage
- Maintien mais réduction des illuminations de Noël et fin d'année, seulement les guirlandes à leds étaient utilisées
- Réduction sur la durée des illuminations de 2 semaines par rapport aux années précédentes
- Réduction sur l'espace : limitation des illuminations sur Guidel centre.

## ...LE CHAUFFAGE DES BÂTIMENTS PUBLICS

Baisse des températures dans les principaux bâtiments municipaux.



Bâtiments administratifs  
mairie, CCAS,  
médiathèque,  
salles associatives...



Locaux de "sports doux"



Écoles,  
Locaux petite enfance,  
MAPA

ÉCONOMIES  
FINANCIÈRES  
ÉCONOMIES  
D'ÉNERGIE

# Sobriété énergétique



La sobriété et la maîtrise énergétique nécessitent des actions à plus long terme, elle seront bientôt accompagnées d'informations et de communication sur les énergies vers la population.

## LES ACTIONS SUR...



## ...LA RÉNOVATION DES BÂTIMENTS

- Changement des ouvertures à l'école de Prat Foën
- Changement des ouvertures et révision de l'isolation dans le bâtiment B de l'ancienne école de Polignac
- Isolation énergétique des locaux administratifs aux services techniques
- Lancement d'une étude énergétique des bâtiments en coopération avec Lorient Agglomération.

## ...LES FUTURS PROJETS

- Veiller à la bonne intégration de dispositifs orientés vers le développement durable et la maîtrise de l'énergie :
  - ▶ Chaufferie bois à la MAPA
  - ▶ Locaux du tennis club (stade de Polignac)
  - ▶ Vestiaires et club house du futur stade de Kergroise
  - ▶ Le Sémaphore.

## ...UNE PRODUCTION ET UNE CONSOMMATION LOCALE

- Poursuivre la collaboration avec Morbihan Energies pour le développement du projet d'autoconsommation collective avec un partage d'électricité en circuit court à partir des services techniques municipaux (toitures et ombrières) → alimentation de 56 foyers
- Poursuite des installations (avec Lorient Agglomération) sur la station d'épuration pour une auto-alimentation de cet équipement (aujourd'hui 25% des consommations d'électricité proviennent d'énergies renouvelables)
- Etudes en cours sur la réalisation, à Guidel centre, de réseaux de chaleur, et le développement d'installations de panneaux photovoltaïques sur le domaine public.

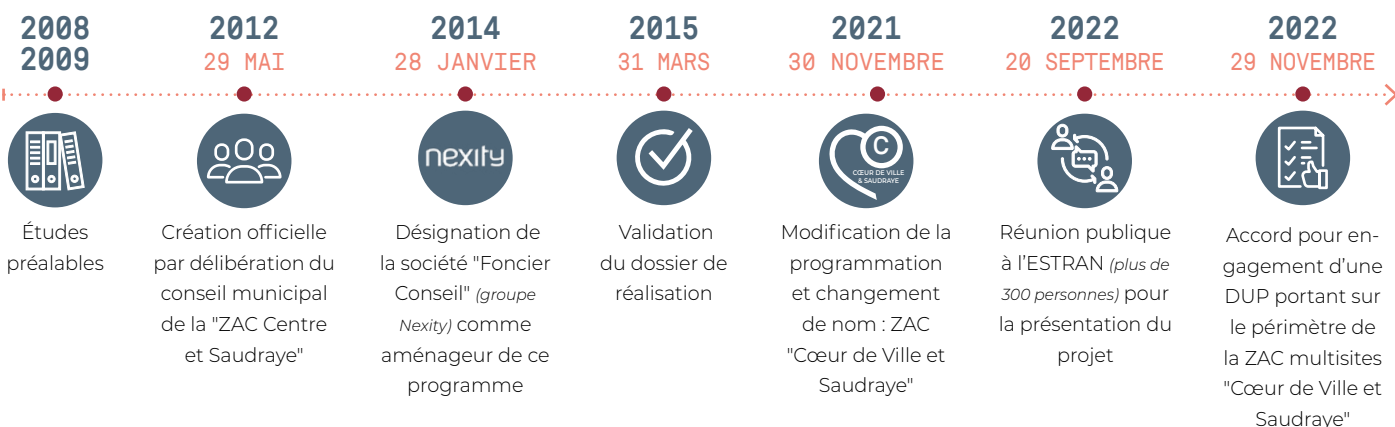
Contrairement à de nombreuses villes et communes voisines, Guidel ne se trouve pas aujourd'hui sous la menace d'une augmentation "déraisonnable" de ses factures de gaz et d'électricité. Cela n'est pas dû au hasard, mais à notre participation depuis la fin 2020 au contrat groupé mis en place par Morbihan Energies pour la fourniture d'électricité. Courant jusqu'à la fin 2023, il nous propose aujourd'hui de l'électricité à 50€ le Mwh. Un prix très éloigné de ceux que devront assumer bon nombre d'autres communes.

**Bravo et merci à notre adjoint aux travaux de nous avoir alertés et convaincus en temps utile de nous inscrire dans cette démarche et à l'ensemble du Conseil Municipal de nous avoir suivis dans cette décision.**

# Cœur de ville & Sa

## ZAC : Zone d'Amén

Engagé depuis novembre 2008, année consacrée aux premières études, le projet de ZAC (Zone d'Aménagement Concerté) va commencer à se concrétiser au cours du 1<sup>er</sup> trimestre 2023. Quelques dates à retenir ont jalonné le long et sinueux parcours de ce projet, si important pour notre ville

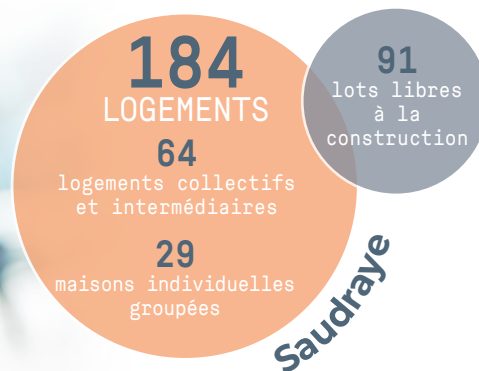
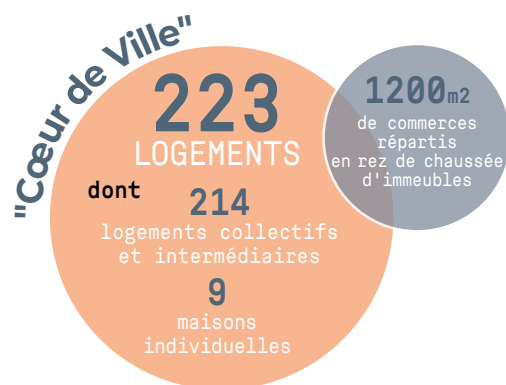


### POUR QUEL PROJET ?

L'opération ZAC "Cœur de Ville et Saudraye" vise à renforcer l'attractivité de Guidel en mettant en œuvre une opération globale et cohérente d'aménagement.

Pour **Guidel Centre** (renouvellement urbain), il s'agit d'améliorer la circulation, d'adapter les voiries aux différents modes de déplacements et aux usages et, enfin, d'agrandir la centralité (création de la rue Jacques et Simone de Bollardière, reliant les rues Marc Mouelo et St Maurice).

Pour la **ZAC Saudraye** (extension urbaine) : développer un habitat et des aménagements de qualité, à proximité immédiate de Guidel Centre.



Il s'agit de réaliser, pour Guidel, un projet mixte d'aménagement en renouvellement urbain et en extension, dans un souci d'urbanisation cohérente et bien intégrée à l'environnement (place importante aux espaces verts).





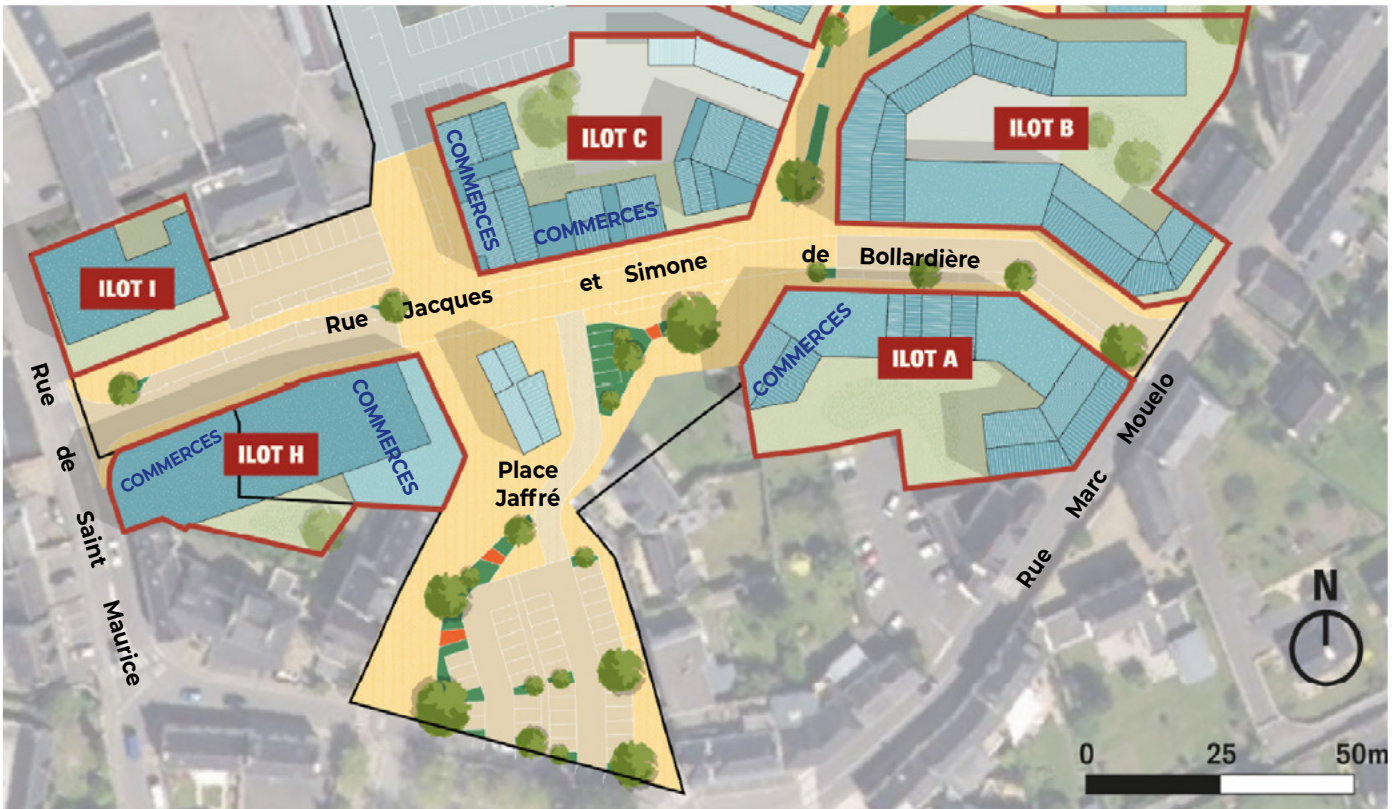
# Guidraye, c'est parti !

Dossier

ÉQUIPEMENTS

Par Jo Daniel, Maire de Guidel  
> contact : maire@mairie-guidel.fr

## Aménagement Concerté



### Plans de la Zone d'Aménagement Concerté "Cœur de ville & Saudraye"

- > I Création de la rue Jacques et Simone de Bollardière.
- > I Commerces en rez de chaussée des îlots H (transfert magasin Carrefour Express), C et A (1200 m<sup>2</sup>).
- > I Agrandissement de la Place Jaffré.



**ZAC**  
Zone d'Aménagement Concerté

**DUP**  
Déclaration d'Utilité Publique

### CALENDRIER TECHNIQUE, PREMIÈRES DATES



► Travaux d'aménagement de l'ancien centre de secours pour le transfert provisoire du magasin Carrefour Express réouverture du nouveau magasin : fin du 1<sup>er</sup> semestre 2024).



► Lancement des travaux de viabilisation du "Cœur de ville".



► Lancement des travaux de viabilisation des futures phases "Cœur de ville et Saudraye".

### CONCLUSION

Désormais bien engagée, la prochaine réalisation de la ZAC "Cœur de ville" va commencer à marquer l'évolution de Guidel pour les années futures. Le renforcement du commerce sur Guidel Centre, l'élargissement des possibilités d'acquisition de logements pour des personnes qui s'en trouvent aujourd'hui éloignées (jeunes, personnes et familles à revenus modérés, seniors...) et la création d'espaces verts vont progressivement constituer un atout important pour le développement de notre ville, toujours aussi attractive. En poursuivant sur ce chemin, certes aujourd'hui difficile, nous savons que Guidel va se préparer un bel avenir.

# Port de Guidel

## Travaux de dragage

Portés par Lorient-Agglomération, via la SELLOR, des travaux de dragage du Port de Guidel vont démarrer le 2 janvier 2023.

### TRAVAUX

Par Jo Daniel, Maire de Guidel  
> contact : [mairie@guidel.fr](mailto:mairie@guidel.fr)

Destinés à faciliter la navigation des plaisanciers sur la rivière et principalement leurs conditions d'entrée et de sortie du port, ces travaux ont été rendus nécessaires par la baisse de la pluviométrie en été et l'absence de crues ne permettant pas la chasse naturelle de nombreux sédiments. En accord avec Lorient-Agglomération, les communes riveraines de Clohars-Carnoët et Guidel ont pris des arrêtés autorisant la réalisation de ces travaux, la nuit, en fonction des horaires de marée, tout en invitant les professionnels de la S.A Marc de Brest à veiller à une bonne limitation des nuisances sonores.

## RENDEZ VOUS

Réunions  
de quartier

Comme chaque année, notre ville a organisé à l'ESTRAN, ses traditionnelles réunions de quartier.



La ville de Guidel a tenu à l'Estran, les 28 novembre, 5 et 12 décembre des réunions de quartier consacrées au secteur rural et aux villages (Gwidel Kost ar c'hoat), à Guidel-Centre (Gwidel Kreisker) et à la zone littorale (Gwidel Kost ar Mor). Bien suivies et reprenant la plupart du temps des questions adressées précédemment via le site internet "guidel.com", ces réunions ont permis, d'aborder de nombreuses questions de la vie courante : vitesse excessive dans certains villages, problèmes de stationnement à Guidel-Centre, végétation débordante à certains endroits, éclairage public parfois insuffisant, etc ...

**Quelques questions plus spécifiques ont été abordées de manière plus approfondie :** le fonctionnement de l'épicerie sociale "le Panier Guidelois", le transfert des équipements sportifs vers le futur complexe de Kergroez, nuisances sonores sur certains secteurs de Guidel-Plages, et enfin la restauration de la continuité écologique de la Saudraye, etc ...  
Au final, une nouvelle édition satisfaisante d'une forme de pratique démocratique directe enrichissante pour toutes et tous.

# Le Minor, la CENTENAIRE !

## Bon et heureux anniversaire

Créée à Lorient en 1922, la Manufacture de Bonneterie Lorientaise (MBL) est présente à Guidel depuis 1964. Située d'abord au Stanco, elle s'est installée aux 5 Chemins en 1966, sur le lieu de son emplacement actuel.

Initialement gérée par les familles CORLAY puis GRAMMATICO, elle a été reprise en 2018 par Messieurs FLET et PERMINGEAT qui y développent depuis, avec talent et conviction, sous la marque LE MINOR, une activité traditionnelle de production de vêtements marins. Inscrits dans la volonté de développement d'une mode durable, s'appuyant essentiellement sur des compétences locales, traditionnelles, ils travaillent majoritairement à l'export où ils connaissent un franc succès.

Le 100<sup>ème</sup> anniversaire de la création de l'entreprise, célébré le 10 décembre dernier en présence de plusieurs personnalités, d'un nombreux public et d'artistes locaux (Bagad de Lann-Bihoué, Sonerien An Oriant, autres groupes...) a permis à chacun de bien voir qu'il est possible de conjuguer enracinement local, attachement au personnel de l'entreprise et développement international, dans une démarche économique délibérément tournée vers l'avenir.



## Battues de ragondins

### 74 captures par 7 piégeurs

Par Lucien Monnerie, Conseiller délégué à la mémoire patriotique  
> contact : lmonnerie.memoire-securite@mairie-guidel.fr

Une campagne de limitation des population des ragondins sous l'égide de la FGDON (Fédération Départementale des Groupements de Défense contre les Organismes Nuisibles)

Durant le mois de novembre, cette campagne a eu lieu sur la commune, et le département du Morbihan. Le ragondin est une espèce nuisible qui détruit les berges des cours et des plans d'eau, et surtout, **est porteur de nombreuses maladies transmissibles à l'homme et à d'autres animaux (domestiques et sauvages), dont la leptospirose, maladie dangereuse et difficilement détectable.**



Nous encourageons le public à ne pas aller à l'encontre de cette démarche dans un souci de protection des êtres humains, des animaux et de la nature.

Monsieur le Maire remercie ces bénévoles qui œuvrent dans notre intérêt à tous.



PLU

Par Georges Thiéry, Conseiller délégué adjoint à l'urbanisme et au PLU  
> contact : thiery.plu@mairie-guidel.fr



## RÉUNION PLU

### PRÉSENTATION DU PROJET

► L'ESTRAN : lundi 30 janvier 2023 à 18h30.

Le processus de révision du P.L.U. de Guidel arrive à son terme. Après approbation du projet par le Conseil Municipal, une enquête publique sera organisée au second semestre 2023.

## RÉCOMPENSE

Par Patrice Le Stunff, Conseiller délégué à la propreté des espaces publics  
> contact : lestunff.proprete@mairie-guidel.fr

La commune de Guidel est fière de recevoir le label ECO PROPRE qui récompense les collectivités qui s'engagent à améliorer durablement la propreté de leurs espaces publics. Merci aux différents services municipaux, associations et habitants qui œuvrent au quotidien pour que notre ville soit propre et agréable à vivre.



ACTIVITÉS

Par Françoise Ballester,  
Adjointe aux affaires scolaires et à l'enfance  
> contact : ballester.ecoles@mairie-guidel.fr

Par Jacques Greves,  
Adjoint aux sports et à la jeunesse  
> contact : greves.sport@mairie-guidel.fr

# Sport

## Après l'effort, la récompense !



### Cérémonie des trophées pour les associations sportives

En août 2022, le jury national a de nouveau décerné le label "Ville active et sportive" à la ville de Guidel. Cette nouvelle distinction (2 lauriers) confirme les initiatives de la politique sportive locale (investissements, fonctionnement, équipements et animations). La ville de Guidel a associé les clubs sportifs à cette distinction en leur remettant un trophée lors d'une cérémonie le 9 décembre à l'ESTRAN.

Lors de cette soirée, Mme Kieffer, représentante de la fédération de surf a remis au maire Jo Daniel le label "Ville de surf" 2 étoiles attribué à seulement une dizaine de villes en France.

# CCAS

## Semaine Petite Enfance

### Autour du thème "PO ! Explorer l'extraordinaire dans le quotidien"



Du 18 au 25 mars, le Relais Petite Enfance, le Multi-accueil et la Médiathèque s'associent pour organiser une semaine d'animations gratuites rassemblant parents et professionnels autour des enfants de 0 à 4 ans.

Lors de ces journées portes ouvertes, au relais petite enfance, plusieurs ateliers sont proposés : massage bébé, ateliers sensoriels, peinture, lecture, "animo sens" mais aussi des jeux, comptines, et le spectacle de la Cie Toutouic "Les petits bonheurs".



Retrouvez le programme sur le site [www.guidel.com](http://www.guidel.com) et l'appli Imagina



Renseignements et Inscriptions pour toutes les animations RPE > ☎ 02 97 84 94 79,

## NOUVELLES ACTIVITÉS

### → DÉCORATION/TAPISSERIE

TAPISSIÈRE  
Mélina Wathelet a ouvert son atelier à Lesvariél. Elle restaure vos canapés, fauteuils... anciens ou contemporains, réalise des travaux de couture dans l'ameublement (rideau, stores, voilages, coussinages...) avec des créateurs ou éditeurs de tissus régionaux et des marques nationales.  
> Route de Lesvariél, ZA de Pen Mané  
> 06 62 90 28 85  
> melina.wathelet@gmail.com  
> Facebook et Instagram

### → LE COIFFEUR

COIFFURE & BARBIER  
Reprise de "La Boîte à cheveux" par "Le Coiffeur", Mikaël Donnars accueille femmes, hommes et enfants accompagné de Maéline.  
> Le coiffeur  
> 3 place Le Montagner  
> 02 97 02 72 23

### → ENT. ALM

MENUISERIE AGÈNCÈMENT  
Antoine Lecornu, installé depuis 6 mois, crée tout mobilier sur mesure, pose de cuisine, parquet, coffrage. Il réalise également les extérieurs, terrasse, création abris à bois, habillage et bardage bois. Disponible et réactif pour rendez-vous à domicile et devis.  
> Entreprise ALM  
> 9 allée des Fougères, 56520 GUIDEL  
> 06 62 46 42 32



# L'ESTRAN

## SPECTACLES

Par Jean-Jacques Marteil, Adjoint aux animations,  
à la culture, aux jumelages et aux manifestations  
> contact L'ESTRAN : 02 97 02 97 40, reservation@lestran.net

Ecrire,  
composer, s'exprimer !

L'ESTRAN et l'Ecole de musique de Guidel lancent une série d'ateliers pour accompagner l'écriture et la composition sur ordinateur.

Deux artistes du groupe Kafé Zibraltar, Titwann et Ojün, accompagnés de Christophe Rouillé, professeur à l'Ecole de Musique de Guidel, proposent d'animer un atelier d'écriture de texte (slam/rap) et de conception de musique sur ordinateur à destination des 14/20 ans de la commune de Guidel.

L'Ecole de musique de Guidel et L'ESTRAN sont partenaires dans cette initiative en mettant à disposition des participant(e)s un ensemble de matériel d'informatique musicale pour apprendre à créer des boucles de sons et des atmosphères musicales à partir d'enregistrements, tel que pratiqué dans les productions de musique actuelles (rap, hip hop, électro). Les six ateliers se dérouleront de mars à avril à l'Ecole de Musique puis à L'ESTRAN, avec la possibilité de monter sur scène en première partie de Kafé Zibraltar lors de son concert A.R.C.H.I.P.E.L le 06 mai 2023 à l'ESTRAN. Cet atelier dit "fonnkèr" fait référence, en créole réunionnais, à un état d'âme qui laisse transparaître un sentiment profond, un amour, un bonheur, une amertume, une émotion, une pensée. Le terme, qui dérive du français "fond du cœur", désigne aussi les modes d'expression qui permettent d'extérioriser cet état d'âme, entre poésie, chant, et slam... Un concert-rencontre du duo d'artistes aura lieu dans le Studio de L'ESTRAN le samedi 04 mars à 14h30 (entrée libre) pour les participants(es) qui souhaitent découvrir le projet, les artistes et le calendrier des ateliers. Ces ateliers sont gratuits, et le nombre de participants est limité à 10.

RENSEIGNEMENTS ET INSCRIPTIONS :

ECOLE DE MUSIQUE DE GUIDEL

amg.guidel@wanadoo.fr

02 97 02 93 80

# Les Rendez-vous de la Médiathèque

## EXPOSITION(S)

Par Jean-Jacques Marteil, Adjoint à la culture  
> contact Médiathèque : 02 97 65 05 30,  
mediatheque@mairie-guidel.fr

## EXPOSITIONS

Jusqu'au 25 janvier

"AQUARELLES"

Aimé Carpy et Brigitte Podgorniak

Du 21 février au 4 mars

"OBJECTIF PEINTURE"

(adultes)

Du 7 mars au 1<sup>er</sup> avril

"CALLIGRAMMES"

de Céline Lamour-Crochet

L'exposition est composée de calligrammes, extraits ou non des albums de Céline Lamour-Crochet, ainsi que de lithographies et d'impressions sur toiles.

Du 4 au 22 avril

"ETOILE SAINT-JEAN 60 ANNÉES  
AU SERVICE DES JEUNES DE GUIDEL"

L'Étoile Saint-Jean est bien plus qu'un centre aéré. C'est une véritable institution qui a vu défiler des générations entières de guideloises et de guidelois)

## LES DEIZIOÙ

Du 31 janvier au 18 février

EXPOSITION PHOTOS de Serj Philouze

"P'tits bouts de Bretagne"

Portraits de jeunes danseurs de cercles celtiques portant fièrement le costume traditionnel.

Samedi 4 février

INITIATION À LA DANSE BRETONNE

animée par Evelyne Le Meurly et l'association Ar Un Dro e Gwidel. Enfants de 5 ans et plus (accompagnés de leurs parents et ou grands-parents). Séances : 10h et 11h

Samedi 11 février

RENCONTRE, HISTOIRE ET CHANTS

autour du costume traditionnel lorientais animée par l'association Ar-Un-dro e Gwidel et Awena Lucas. Séance : 14h30 - ☎ 1h

CONTES avec les Dizeux d'Hiziv de l'association Hiziv Bro.

À partir de 6 ans.

Séance : 16h

## MUSIQUE

Samedi 28 janvier

INTERMÈDE MUSICAL

proposé par la Fondation Polignac

15h30 : Carte blanche à Fabien Boudot

Violon super soliste de l'Orchestre National de Bretagne (Mozart, Brahms)

17h30 : Duo bandonéon et guitare "El

Tango" Orlando di Bello. Bandonéon

Carles Pons. Guitare (Piazzolla, Gardel,

Yupanqui, Villoldo...)

## SEMAINE PETITE ENFANCE

Samedi 25 mars

SPECTACLE JEUNESSE C<sup>ie</sup> Toutouic

"Les petits bonheurs"

De 0-3 ans sur inscription Médiathèque

02 97 65 05 30 ou RPE 02 97 84 94 79

Séances : 9h30 et 10h30 - ☎ 30mn

## ↓ L'OPPOSITION GUIDEL AVENIR

### ZAC CŒUR DE VILLE : CETTE RÉORGANISATION DU CENTRE-VILLE EST-ELLE BIEN MAÎTRISÉE ?

Lancée depuis plus de dix ans, la ZAC multisite Centre et Saudraye va entrer dans une nouvelle phase opérationnelle qui ne produira vraiment la totalité de ses effets qu'au-delà de 2026. A terme, c'est donc un processus étalé sur environ 20 ans.

On aurait pu penser qu'une aussi longue gestation aurait permis de définir la ZAC Centre, devenue Cœur de ville, comme un ensemble cohérent, bien inséré dans le centre-ville actuel, mêlant habitat, commerces, services et espaces de détente tout en assurant un lien fluide avec les quartiers situés plus au Nord. Hélas, il n'en est rien. L'ensemble projeté, même s'il ajoute un espace commercial qu'on nous promet attractif, se contente de densifier l'offre de logements dans le centre-ville en y insérant un quartier finalement assez isolé et replié sur lui-même, sans services, sans véritables espaces verts ouverts à tous et sans amélioration de la voirie reliant le centre et le Nord de l'agglomération.

Les cheminements piétonniers et cyclistes sont nécessaires mais nous devons aussi tenir compte de la réalité: Guidel reste une commune rurale, un peu isolée, étendue et vallonnée, à l'habitat et aux pôles commerciaux dispersés, dans laquelle la voiture restera incontournable pour des années encore. Notons que les ménages possèdent désormais majoritairement deux véhicules et que les commerces ont besoin de stationnements de proximité faciles d'accès. Le projet présenté ne semble hélas pas de nature à améliorer notablement la situation en matière de déplacement et de stationnement dans le centre-ville, il risque même l'aggraver.

Lors de la présentation publique du 20 septembre 2022, l'aménageur (NEXITY) a été vivement critiqué pour les réalisations déjà effectuées dans la partie Saudraye. Afin de ne pas reproduire les dérives dénoncées, nous avons demandé en séance du conseil municipal du 27 septembre que des

cahiers des charges précis soient définis pour les futurs aménagements et qu'un suivi strict des réalisations au fur et à mesure de leur avancement soit mis en place : l'aménageur propose, la commune impose. Les efforts doivent notamment porter sur la qualité de l'habitat, la voirie, l'environnement et l'autosuffisance énergétique.

Ce projet de ZAC n'est sans doute pas la panacée que l'on nous a vantée pour moderniser et dynamiser le centre-ville mais, même s'il n'est pas optimal, il peut devenir un lieu de vie attractif, à l'habitat de qualité et à l'environnement agréable. Tout doit être mis en œuvre pour y parvenir.

#### **Le Groupe Guidel Avenir**

**Bernard Bastier, Estelle Morio,**

**Didier Lemarchand,**

**Jean-François Salvar,**

**Chantal Demangeon**

**Mail : [guidelavenir@gmail.com](mailto:guidelavenir@gmail.com)**

**Facebook : [Guidel Avenir](#)**

## ↓ L'OPPOSITION GUIDEL POUR TOUS

### QUEL PROJET POUR GUIDEL CENTRE ?

En mai 2012, l'équipe municipale en place décidait la création d'une ZAC en centre ville et sur le secteur de la Saudraye. Dix ans plus tard, cette opération de renouvellement urbain se concrétise. Dans le centre, les premiers travaux débuteront début 2023.

Pour conforter son attractivité, Guidel centre doit se "redynamiser", améliorer la circulation, réaménager la place centrale, prévoir des zones d'espaces verts, des cheminements, revoir les modes de déplacement, développer des espaces commerciaux et de services (1300 m<sup>2</sup>). A terme, 214 logements et 9 maisons groupées seront répartis sur cette ZAC entraînant le transfert d'installations sportives sur Kergroez et une petite extension de l'emprise du collège.

La problématique du logement à Guidel est connue, d'autant plus que nous sommes dans une commune littorale. Il est désormais très difficile de louer ou d'acheter un bien, par manque d'offre ou à cause des prix non maîtrisés de

l'immobilier. En 2021, la municipalité a demandé une nouvelle Analyse des Besoins Sociaux (ABS). La synthèse des préconisations est sans appel : "construire des petits logements à prix abordable, profiter de la future ZAC pour agir en faveur de l'habitat senior, étudier le développement de l'habitat partagé". En effet, l'adaptation du logement aux besoins évolutifs des ménages devient primordiale. Cette ZAC a aussi pour finalité de "dynamiser la démographie et favoriser le maintien des jeunes". Qu'en sera-t-il concrètement ? Jusqu'à présent, l'absence de clarté et de clairvoyance laisse penser que l'équipe en place ne maîtrise ni les attentes, ni les solutions en matière de typologie de logement et de mixité sociale.

**L'ambition environnementale** pourrait aussi manquer dans ce projet, appelé à façonner Guidel pour des décennies. Quels matériaux pour le bâti, quelle énergie pour le chauffage ? Dans quel environnement vivront les habitants ? A ce jour, peu d'espaces de convivialité extérieurs et

d'îlots de fraîcheur urbains sont visibles sur les plans. L'intégration architecturale et paysagère est pourtant ce qui donnera sens à ce quartier, sans oublier qu'il n'aura d'âme que si mixité, diversité générationnelle, lieux de partage et de services existent. A quelques semaines des 1<sup>ers</sup> coups de pioche, aucune information valide ne nous permet d'être serein face à cette mutation du centre. Enfin, il faudra des prix acceptables. Les annonces actuelles ne sont pas favorables.

Bonne année - Bloavezh mat 2023

#### **Les élus Guidel pour tous :**

**Pierre Yves LE GROGNEC, Isabelle LOI-**

**SEL, Régis KERDELHUE, Guy DECROIX.**

**Plus d'infos : [www.guidelpourtous.bzh](http://www.guidelpourtous.bzh)**

**Facebook : [Guidel pour tous](#)**

## ↓ LA MAJORITÉ GUIDEL AU COEUR

### GUIDEL, AU CŒUR DE LA CITOYENNETÉ, LA SÉCURITÉ, LA MÉMOIRE

Conformément aux divers engagements de notre programme, notre équipe est bien "au cœur" de tout ce qui concerne la citoyenneté participative, la sécurité et l'exercice du devoir de mémoire.

Axe majeur de notre programme, la citoyenneté participative vise à favoriser l'implication de citoyens/nes dans des initiatives d'intérêt général. Evidemment ceci se décline de différentes manières suivant les âges et les groupes concernés.

► Rappelons tout d'abord, tout ce qui est mené par les membres du Conseil Municipal des Enfants lors d'interventions sur l'environnement (nettoyage de certains espaces publics), dans le cadre d'opérations intergénérationnelles avec les anciens, lors d'interventions à caractère plus social, ou pour le devoir de mémoire lors de participations à des manifestations patriotiques (ex : 11 novembre dernier).

► N'oublions pas, ensuite pour les jeunes, les opérations "argent de poche" pour

l'embellissement de notre cadre de vie (peinture et décorations sur des transformateurs électriques, rue Brauweiler, Laouanicq...).

► Mentionnons, enfin, pour les adultes et, les possibilités offertes par les budgets participatifs. Menée par Mme FOILDART, cette initiative populaire permet à certains(nes) de concrétiser des projets d'intérêt général (ex : la balade historique à Guidel-Centre les passages-piétons illustrés de symboles divers).

► Pour la sécurité, on mentionnera l'importance du groupe des "voisins vigilants", inscrit dans la participation citoyenne, avec la gendarmerie, la police municipale, et plusieurs élus.

Les engagements de nombreux participants à cette initiative (entre 30 et 40 volontaires) permettent la mise en place du dispositif "sécurité vacances" et d'actions de prévention de délits et autres cambriolages.

Enfin, chacun sait que notre ville est connue pour la bonne tenue de ses cé-

rémonies patriotiques auxquelles participent de nombreuses personnes, ainsi que des groupes significatifs d'élèves issus de nos 2 écoles locales (Prat-Foën et N-D des Victoires).

Ces dernières actions appuyées par la municipalité, sont désormais fédérées autour du Comité Local d'Entente Patriotique qui regroupe diverses associations d'anciens combattants, pleinement engagées pour le devoir de mémoire.

Ainsi, sous diverses formes, les élus du groupe "Guidel au cœur", s'investissent pleinement dans différentes démarches de citoyenneté participative, bien perçues par la population qui y adhère et n'hésite pas à s'y impliquer.

**Pour Guidel au Cœur**  
**Jo DANIEL**

## ↓ EN CONTACT AVEC L'AGGLOMÉRATION

### GOVERNANCE DE LORIENT-AGGLOMÉRATION, ÇA BOUGE

Engagées depuis plusieurs années dans un processus de renouvellement de leurs pratiques démocratiques, Lorient-Agglomération et les villes qui la composent (dont Guidel) se sont récemment dotées d'un "Projet de Territoire".

Construit autour de 5 axes majeurs : Vivre ensemble, Rayonner, Transformer, Equilibrer et Coopérer, ce document adopté le 9 novembre 2021 a été précédé d'une longue phase de préparation et de consultations diverses. Il nous incite aujourd'hui à être ambitieux pour l'avenir et cherche à apporter des réponses aux enjeux stratégiques qu'il nous faut, désormais, inscrire dans des objectifs opérationnels.

Dans cette importante démarche, Guidel est bien présente et se révèle être un acteur constructif d'un des principaux objectifs de ce projet, celui de "Rayonner". Sa volonté de créer sur son territoire communal un pôle multisites de sports de glisse nautique (surf, kite-surf...) et urbaine (skate and roller) sur laquelle

nous aurons bientôt l'occasion de revenir, s'inscrit bien, en effet, dans cette démarche porteuse d'avenir.

En complément de son projet de territoire, l'Agglomération s'est aussi, récemment, dotée d'un Pacte de Gouvernance destiné à faciliter le dialogue, la coordination et la coopération entre les villes et leurs équipes municipales d'une part et Lorient Agglomération et ses nombreux services d'autre part.

Cette bonne initiative, approuvée par notre conseil municipal le 29 novembre dernier qui s'inscrit dans l'axe "coopérer" de Projet de Territoire s'articule donc autour d'un double enjeu et de 4 orientations :

- s'entendre sur le mode de fonctionnement entre l'Agglomération et les 25 communes qui la composent
  - en affirmer les valeurs et les principes
  - associer à cette démarche la société civile et les habitants

- formaliser et acter une nouvelle manière de travailler ensemble
  - contribuer à l'amélioration des échanges
  - définir les nouvelles conditions d'exercice des compétences

Dans cet ensemble, Guidel, ville à la triple identité rurale, urbaine et littorale, occupe toute sa place de membre à part entière de Lorient-Agglomération. Elle n'en oublie pas pour autant, sa situation géographique de commune voisine de Quimperlé-Communauté et entretient de bons liens constructifs avec ses voisins directs de Clohars-Carnoët, Quimperlé et, à un degré moindre, Rédéné, sur diverses questions telles : la Laita, le Port de Guidel-Plages, les conditions de circulation, (voir les travaux actuels sur le Pont St-Maurice) sans oublier, évidemment, la célèbre manifestation estivale des nuits étoilées.

**Pour Lorient Bretagne Sud**  
**Agglomération : LBSA – Jo DANIEL**

**LORIENT**  
AGGLOMÉRATION



Sous réserve de modifications liées aux préconisations sanitaires

JANVIER

>1 JUSQU'AU 25  
**EXPOSITION**  
Aquarelles Aimé Carpy et Brigitte Podgorniak  
Médiathèque  
>1 MERCREDI 25  
**LECTURE À HAUTE VOIX**  
Pour les adultes  
11h/Médiathèque  
>1 JEUDI 26  
**CONCERT** San Salvador  
20h30 // L'ESTRAN

>1 SAMEDI 28  
**PERMANENCE EMPLOI**  
10h-12h // Mairie  
**Hors-pistes #3**  
20h30 // L'ESTRAN  
>1 SAMEDI 28  
**Intermède musical** proposé par la Fondation Polignac  
15h30 - Fabien Boudot Soliste au violon  
17h30 - Duo bandonéon et guitare "El Tango"  
Médiathèque

>1 LUNDI 30  
**Réunion publique P.L.U.**  
18h30 // L'ESTRAN  
>1 MARDI 31  
**HEURE DU CONTE**  
Enfants à partir de 3 ans  
Entrée libre - 0 45 mn  
17h // Médiathèque  
>1 MARDI 31 JANVIER  
**Club de lecteurs**  
Durée 1h30 - Entrée libre  
18h30 // Médiathèque

# ÇA SE PASSE à Guidel

>1 DU MARDI 31 JANVIER AU SAMEDI 18 FÉVRIER  
**DEIZIÒÙ : Exposition**  
"P'tits bouts de Bretagne"  
Photographies de Serj Philouze  
Médiathèque

FÉVRIER

>1 JEUDI 2  
**CONSEIL MUNICIPAL**  
20h30 // Mairie  
>1 SAMEDI 4  
**ATELIER "Intervenant mystère"**  
Par "Sortir de mon burn-out"  
10h-12h // Ti an Holl  
**1<sup>ère</sup> Formation à la conversion aux transitions**  
Inscription  
guidelentransition@gmail.com  
10€/non adhérent  
9h-17h // Ti an Holl  
**DEIZIÒÙ : Initiation à la danse bretonne**  
pour les enfants à partir de 5 ans (accompagnés de leur famille) animées par Evelyne Le Meurlay et l'asso. Ar Un Dro e Gwidel  
10h/11h // Médiathèque  
>1 SAMEDI 4 ET DIMANCHE 5  
**Championnat de Bretagne de Karaté Combats**  
13h30 > Sam 4 fév. : minimes, juniors et équipes  
9h > Dim 5 fév. : cadets, séniors, vétérans et équipes  
Complexe sportif Prat Foën

>1 DIMANCHE 5  
**ZZAJ, à ceux qui se rentent**  
Duo des cimes  
Dès 8 ans. 0 45 mn  
17h // L'ESTRAN  
>1 VENDREDI 10  
**LOTO**  
Par le Groupe Athlétique guidelois. Au profit de l'athlétisme de Guidel  
20h30 // Kerprat  
**Î d'îles Compagnie Pulcinella**  
Dès 8 ans - durée 1h  
20h30 // L'ESTRAN  
>1 SAMEDI 11  
**RENCONTRE**, histoire et chants autour du costume traditionnel lorientais animée par l'association Ar-Un-Dro e Gwidel et Avena Lucas. 0 1h  
14h30 // Médiathèque  
**DEIZIÒÙ : Contes**  
avec l'association Hiziv Bro Henbont. A partir de 6 ans  
16h // Médiathèque  
>1 DIMANCHE 12  
**Repas de crêpes**  
Par le Comité des 7 chapelles  
12h15 // Kerprat

>1 MARDI 14  
**HEURE DU CONTE**  
Enfants à partir de 3 ans  
Entrée libre - 0 45 mn  
17h // Médiathèque  
>1 MERCREDI 15  
**Fresque du climat**  
Le changement climatique : Comprendre et agir. Inscription  
guidelentransition@gmail.com  
5€/non adhérent  
17h-20h // Ti an Holl  
>1 SAMEDI 18  
**ATELIER "Intervenant mystère"**  
Par l'asso. Sortir de mon burn-out  
10h-12h // Ti an Holl  
>1 DU MARDI 31 JANVIER AU SAMEDI 18 FÉVRIER  
**DEIZIÒÙ : Exposition**  
"P'tits bouts de Bretagne"  
Photographies de Serj Philouze  
Médiathèque  
>1 DIMANCHE 19  
**TROC & PUCES**  
De la guideloise football  
Restauration sur place  
9h-18h // stade Polignac

>1 MARDI 21  
**HEURE DU CONTE**  
Enfants à partir de 3 ans  
Entrée libre - 0 45 mn  
17h // Médiathèque  
>1 DU 21 AU 4 MARS  
**EXPOSITION Objectif Peinture**  
Médiathèque  
>1 MERCREDI 22  
**FORMATION** aux supports de communication. Inscription :  
guidelentransition@gmail.com  
5€/non adhérent  
9h-17h // Ti an Holl  
**LECTURE À HAUTE VOIX**  
Pour les adultes  
11h // Médiathèque  
**JOB DATING**  
Organisé par le Service Info Jeunes  
14h-17h // Kerprat  
>1 SAMEDI 25  
**PERMANENCE EMPLOI**  
10h-12h // Mairie  
>1 DIMANCHE 26  
**Family Tree** David Enhco  
quartet & Quatuor Voce  
17h // L'ESTRAN

MARS

>1 VENDREDI 3  
**Jemima & Johnny**  
Arianna Monteverdi, François Ripoché, Stéphane Louvain  
Dès 6 ans - 0 50 mn  
20h // L'ESTRAN  
>1 SAMEDI 4  
**2<sup>e</sup> Formation à la conversion aux transitions**  
Inscription :  
guidelentransition@gmail.com  
10€/non adhérent  
9h-17h // Salle 3 Villeneuve Ellé  
**LES HISTOIRES D'HIPPO "Promenade à la ferme"**  
9h30 (0-3 ans) // 10h30 (3-5 ans) :  
Sur inscription - places limitées  
02 97 65 05 30  
Médiathèque  
**ATELIER "J'apprends à lâcher prise"**  
Par l'asso. Sortir de mon burn-out  
10h-12h // Ti an Holl  
**KIG HA FARZ**  
Avec Ar Un Dro e Gwidel  
14h // Villeneuve Ellé

>1 SAMEDI 4  
**Improvisation théâtrale**  
Par la Guilde d'Improvisation Guideloise Nomade  
Tarif : 8€ - réduit : 5€  
Réservation 06 46 31 41 46  
20h45 // L'ESTRAN  
>1 DIMANCHE 5  
**TROC & PUCES**  
Par le Tennis club de Guidel  
8h30-17h30 // Kerprat  
>1 DU 7 MARS AU 1<sup>ER</sup> AVRIL  
**EXPOSITION "Calligrammes"**  
de Céline Lamour-Crochet  
Médiathèque  
>1 DIMANCHE 12  
**Randonnée de l'Espoir**  
10km marcheurs confirmés  
5km marcheurs PMR  
Inscription 13h30 - Collation à l'arrivée  
Adulte 6€ - Enfant 3€  
14h // Villeneuve Ellé  
**CONCERT Les Mamans du Congo & Robin**  
17h // L'ESTRAN  
>1 VENDREDI 17  
**CONCERT Quatuor de Bretagne**  
Fondation Polignac Ker-jean  
19h // L'ESTRAN

>1 VENDREDI 17  
**Saint-Patrick**  
**CONCERT** Los Paddy's avec Lenka Fairy, participation des Calfats du Pays de Lorient  
Par Guidel-Carrigaline  
19h30 // Kerprat  
>1 DU 18 AU 25  
**SEMAINE PETITE ENFANCE**  
Thème : POP ! Explorer l'extraordinaire dans le quotidien  
Plus d'infos : www.guidel.com  
Médiathèque  
>1 SAMEDI 18  
**THÉÂTRE**  
Par les Amazones du désert  
Kerprat  
**ATELIER "Intervenant mystère"**  
Par l'asso. Sortir de mon burn-out  
10h-12h // Ti an Holl  
>1 DIMANCHE 19  
**TROC & PUCES**  
Par les Amazones du désert  
9h-17h // Kerprat  
>1 SAMEDI 25  
**CARNAVAL**  
Organisé par Div Yezh  
Ecole de Prat Foën

>1 SAMEDI 25  
**PERMANENCE EMPLOI**  
10h-12h // Mairie  
**SEMAINE PETITE ENFANCE Spectacle jeunesse (0-3 ans) "Les petits bonheur"**  
de la Cie Toutouic - 0 30 mn  
Inscription 02 97 65 05 30  
9h30 et 10h30 // Médiathèque  
**STAGE DE CRÊPES**  
Par Ar Un Dro e Gwidel  
14h-17h // Villeneuve Ellé  
>1 DIMANCHE 26  
**CONCERT Sélène Saint-Aimé**  
17h // L'ESTRAN  
>1 MARDI 28  
**HEURE DU CONTE**  
Enfants + de 3 ans  
Entrée libre - 0 45 mn  
17h // Médiathèque  
>1 MERCREDI 29  
**Cap 'Alternance**  
Palais des Congrès Lorient  
**LECTURE À HAUTE VOIX**  
Pour les adultes  
Entrée libre  
11h // Médiathèque  
>1 JEUDI 30  
**CONSEIL MUNICIPAL**  
20h30 // Mairie

AVRIL

>1 1<sup>er</sup> et 2  
**SALON "Zen Bien-Être"**  
Kerprat  
**SALON "Entre Mer et Vin"**  
Vignerons des principales régions viticoles  
Entrée 5€  
10h-18h // Villeneuve Ellé  
>1 SAMEDI 1<sup>ER</sup>  
**Match d'improvisation théâtrale**  
Guilde d'Improvisation Guideloise Nomade  
Contre une équipe de St Brieuc  
Tarif : 8€ // Réduit : 5€  
Réservation 06 46 31 41 46  
Soirée pour les Enfants de l'Espoir et la démarche de Loane  
20h45 // L'ESTRAN

>1 MARDI 4  
**CLUB DE LECTEURS**  
Entrée libre - 0 1h30  
18h30 // Médiathèque  
>1 DU 4 AU 22  
**EXPOSITION "Étoile Saint Jean 60 années au service des jeunes de Guidel"**  
Histoire et Patrimoine de Guidel  
Médiathèque  
>1 SAMEDI 8  
**ATELIER "j'évite les personnes toxiques"**  
Par l'asso. Sortir de mon burn-out  
10h-12h // Ti an Holl  
>1 DIMANCHE 9  
**CONCERT Judith Hill**  
17h // L'ESTRAN

>1 SAMEDI 15  
**FILM Flashdance**  
20h30 // L'ESTRAN  
>1 DIMANCHE 16  
**La Littorale56**  
9h // départ de Guidel-Plages  
>1 MARDI 18  
**HEURE DU CONTE**  
Enfants à partir de 3 ans  
Entrée libre - 0 45 mn  
17h // Médiathèque  
>1 MERCREDI 19  
**DON DU SANG**  
14h30 - 19h // Kerprat  
>1 SAMEDI 22 DIMANCHE 23  
**SALON de la "Gastronomie"**  
Par le Comité des fêtes  
Kerprat

>1 MARDI 25  
**HEURE DU CONTE**  
Enfants + de 3 ans  
Entrée libre - 0 45 mn  
17h // Médiathèque  
>1 MERCREDI 26  
**LECTURE À HAUTE VOIX**  
Pour les adultes  
Entrée libre  
11h // Médiathèque  
>1 SAMEDI 29  
**Manipulation poétique**  
Compagnie Raoul Lambert !  
Proposé par L'ESTRAN  
Nbre très limité de places  
20h30 // Médiathèque  
**PERMANENCE EMPLOI**  
10h-12h // Mairie

## État-Civil

### Naissances

AOÛT > 01 : Léon DENEUCHATEL ROUZOU / 3 : Lucien LE BELLOUR / 04 : Lucile PINTEAUX FERNIER / 10 : Marin MANACH GAUTHERIN / 16 : Juliette LE GAD / 18 : Marius BRELIVET / 20 : Mendyos LABAS / 22 : Méloé BOUGER / 27 : Félix TISSEAU

SEPTEMBRE > 03 : Mathieu JOUD / 07 : Gabriel CHEREL BLOUIN / 10 : Sarah GAUVRIET / 12 : Lola BONNEMAISON / 15 : Valentin DEREMAUX / 17 : Kélysia MOLINIER ECOPEAU / 19 : Liv GOULLIA RINGENBACH / 23 : Julia LANGE / 25 : Raphaël FAVÉ / 27 : Margaux LE DALL

OCTOBRE > 03 : Giulia TOURNIÉ / 05 : Swana COULOT / 06 : Matia LUMINEAU / 07 : Emilie LE GARS / 19 : Maëlys CARON / 22 : Malo KERSALÉ / 25 : Anna CAUSERET / 26 : Joachim DUVERT / 28 : Solimane BEUZET HUN / 28 : Constance FAUCHEUX / 29 : Kyrone FLOURE

### Mariage

SEPTEMBRE > 10 : Judoicé ABECASSIS et Maxine LE PENNEC / 24 : Yoann LOPEZ et Mélanie MARION / 24 : Adrien LE BOURHIS et Camille VAUVRAY

OCTOBRE > 22 : Mikaël CHARLÈS et Aline FROC

DÉCEMBRE > 03 : Thibault LE GAL et Carole KERINON / 10 : Laurent TALLEC et THORON Julie.

### Décès

SEPTEMBRE > 01 : Jean-Charles HÉNAFF, 77 ans / 04 : Georgette LE BLOA née JOSSIN, 85 ans / 05 : Gérald LE LIBOUX, 33 ans / 08 : Michelle MARGUERITE née FLÉGEAU, 68 ans / 10 : Edith PEDROTTI née PÉTRE, 94 ans / 12 : Maryvonne SAILLY née BRIENS, 77 ans / 14 : Christelle CAMENEN née ROUSSEAU, 51 ans / 16 : Nathalie DANSART née MEUROU, 53 ans / 18 : Huguette CAMPION née BERTIN, 97 ans / 20 : Catherine ROGEON née TROLEZ, 58 ans / 29 : André MARTINAUD, 88 ans.

OCTOBRE > 04 : Camille COEFFIC, 24 ans / 05 : Philippe DUCHÈNE, 49 ans / 06 : Stéphane FONTAINE, 49 ans / 23 : Bernard LE PAN, 71 ans / 24 : Yves TABARY, 77 ans / 25 : Fabienne RAGU née CADOU, 55 ans / 28 : Hervé LE BARBER, 64 ans / 30 : André LE GAL, 73 ans / 30 : Marcel LE GALLIOT, 75 ans.

NOVEMBRE > 03 : Bernard DELASSUS, 64 ans / 08 : Alain CARRIOU, 58 ans / 13 : Marie-Françoise MATTHEOS née HUET, 73 ans / 14 : Sylvie DELASSUS née PUREN, 55 ans / 19 : Marc DERRIEN, 55 ans / 23 : André HUGUET, 79 ans / 25 : Marie Louise BARZIC née LE BERRE, 100 ans / 28 : Yvette BRÉNEOL née LE NADANT, 83 ans / 28 : Claude KATZ née SMEYERS, 94 ans / 28 : Philippe ROGEON, 60 ans.

DÉCEMBRE > 01 : Goulven BERTHOULOUX, 95 ans / 02 : Gérard BOUVIER, 76 ans / 04 : Thierry BERNARD, 65 ans / 2 : Yann CARGOET, 56 ans / 13 : Louis HUGO, 76 ans, / 14 - Alexandre Vaillant, 97 ans / 15 - Serge Barbe, 76 ans / 19 - Thierry Le Mestre, 65 ans / 24 - Louise Balcon née Kerennour, 90 ans / 28 - Gustave Perrin, 83 ans.

## Bilan état civil 2022



## Pratique

Mairie de Guidel  
11, Place de Polignac 56520 Guidel  
maire@mairie-guidel.fr  
www.guidel.com (Horaires sur le site)  
Tél. 02 97 02 96 96

### Urgences

- > Pompiers : 18 / Police : 17
- > Samu : 15 (112 depuis un mobile)
- > Gendarmerie : 02 97 32 61 17
- > Médecin de garde : 02 97 68 42 42
- > Pharmacie de garde : 32 37
- > Hôpital : 02 97 64 90 00 (24h/24)
- > Violence conjugale : 39 19
- > Enfance maltraitée : 119
- > Urgence gaz GrDF : 0 800 47 33 33
- > EDF dépannage : 0 810 333 356
- > Déchetterie : 02 97 65 30 01